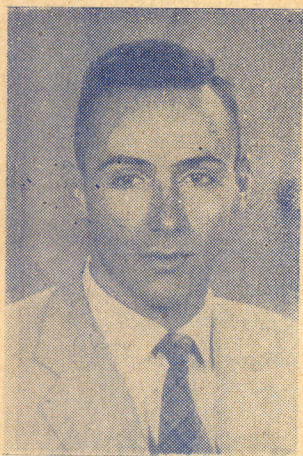


TROFÉU BRASIL DE NATAÇÃO E SALTOS ORNAMENTAIS

PÔRTO ALEGRE - 12 e 13 de fevereiro de 1966

Efetuada pela
FEDERAÇÃO GAÚCHA DE NATAÇÃO

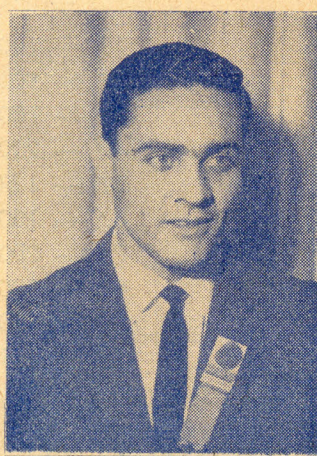
Oficializado pela
CONFEDERAÇÃO BRASILEIRA DE DESPORTOS



SIDNEY GAVIOLI



LISIA BARTH



MAURI FONSECA

CAMPEÕES SUL-AMERICANOS DE NATAÇÃO

"CAMPEONATO BRASILEIRO INTER CLUBES DE NATAÇÃO"

1.ª Etapa — Piscina do G. N. Gaúcho

2.ª Etapa — Piscina do G. N. União

PROGRAMA

1.ª Etapa - Piscina do G. N. Gaúcho - Dia 12 - 2 - 1966

- 16 horas — a) Desfile das Delegações
b) Hino Nacional
c) Provas:

- 1.ª — 400 metros, nado livre, homens
- 2.ª — 200 metros, nado de costas, moças
- 3.ª — 100 metros, nado borboleta, homens
- 4.ª — 100 metros, nado de costas, homens
- 5.ª — 200 metros, nado de peito, moças
- 6.ª — 4x100 metros, nado livre, homens
- 7.ª — 400 metros, nado livre, moças
- 8.ª — 100 metros, nado de peito, homens

2.ª Etapa - Piscina do G. N. União - Dia 13 - 2 - 1966

16 horas — Provas:

- 1.ª — 100 metros, nado de peito, moças
- 2.ª — 100 metros, nado livre, homens
- 3.ª — 100 metros, nado livre, moças
- 4.ª — 200 metros, nado borboleta, homens
- 5.ª — 1.500 metros, nado livre, homens
- 6.ª — 100 metros, nado de costas, moças
- 7.ª — 200 metros, nado de costas, homens
- 8.ª — 100 metros, nado borboleta, moças
- 9.ª — 200 metros, nado de peito, homens
- 10.ª — 4x100 metros, nado livre, moças
- 11.ª — 4x200 metros, nado livre, homens

Saltos Ornamentais - Dias 12 e 13 - 2 - 1966

Tanque do G.N. União

Provas de Trampolim e Plataforma

Homens e Moças

CLUBES PARTICIPANTES

GUANABARA

- Botafogo F.R.
Fluminense F.C.
C.R. Vasco da Gama
C.R. Guanabara
C.R. Flamengo

SÃO PAULO

- E.C. Pinheiros
S.C. Corinthians
S.E. Palmeiras
C.A. Paulistano
T.C. Paulista
A. Portuguesa de Desportos
C. Internacional,
de Santos
C. Saldanha da Gama,
de Santos
A.A. Ituana,
de Itú
A.E. São José,
de Rio Preto
Rio Preto A. C.,
de Rio Preto
Limeira C.,
de Limeira
A.E. Mocoquense,
de Mococa

MINAS GERAIS

- Minas T.C.

CEARÁ

- Náutico Cearense

RIO GRANDE DO SUL

- G.N. União
G.N. Gaúcho
Sogipa
S. Aliança,
de Nôvo Hamburgo
S. Ginástica,
de Nôvo Hamburgo

LABORATÓRIO FOTOGRÁFICO FOTOARMA

(COM EQUIPAMENTO ELETRÔNICO)

Entregando seu filme até às 10 horas, V. o recebe revelado e copiado às 18 horas do mesmo dia.

TUDO
PARA
PESCA...
MENOS
O
PEIXE



MATRIZ :

Rua Dr. Barros Cassal, 78

Fone: 8177

End. Telegr.: FOTOARMA

FILIAL 1 :

Galeria Rosário — Loja 3-I

FILIAL 2 :

Av. Júlio de Castilhos, esq. Conceição

FILIAL 3 :

Galeria Rosário — Loja 1-A

FILIAL 4 :

Av. Farrapos, 924

FILIAL 5 :

Av. Borges de Medeiros, 459

FILIAL 6 :

Rua Dr. Flôres, 96

Pôrto Alegre - R. G. S. - Brasil

fotoarma