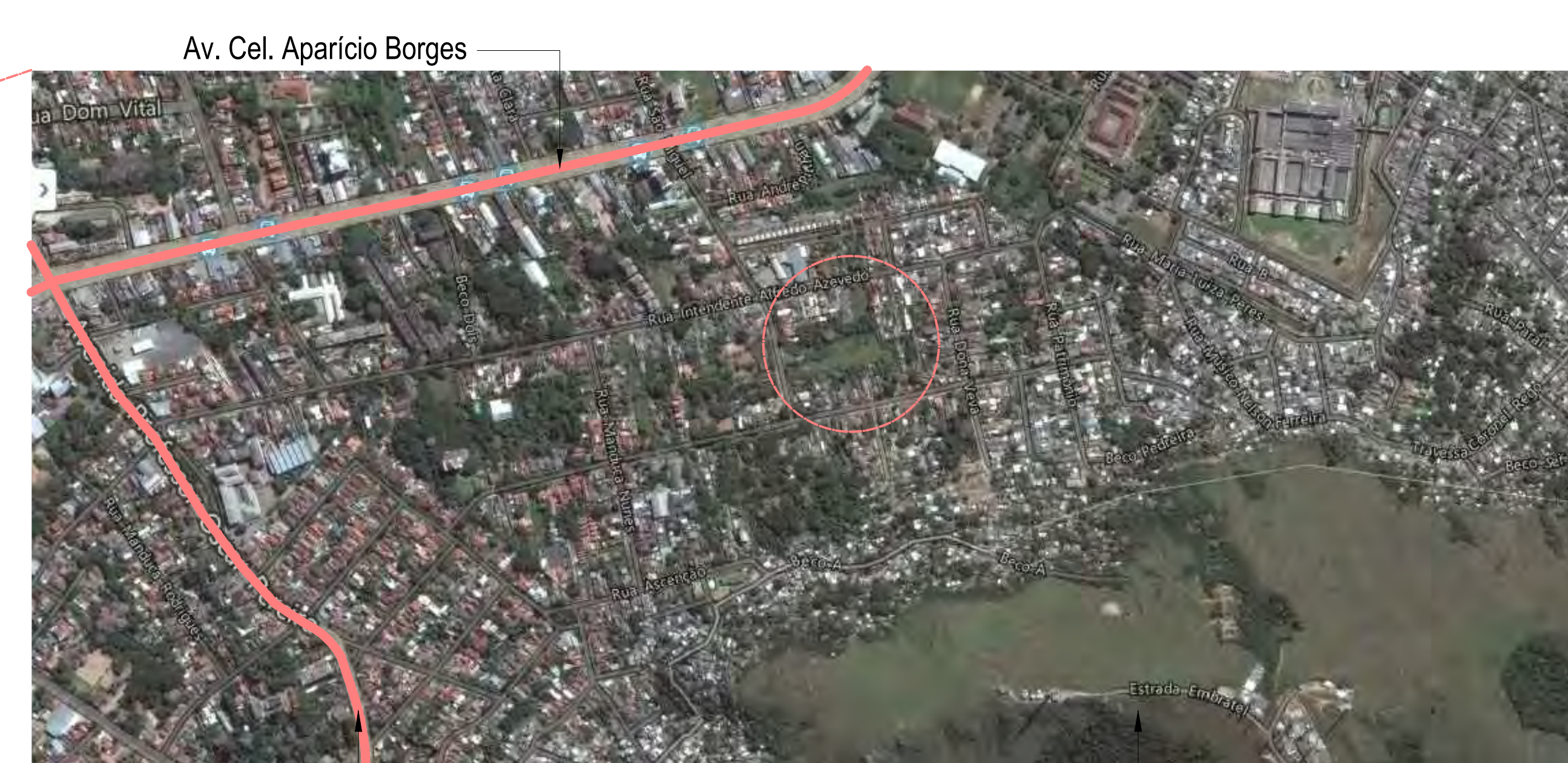
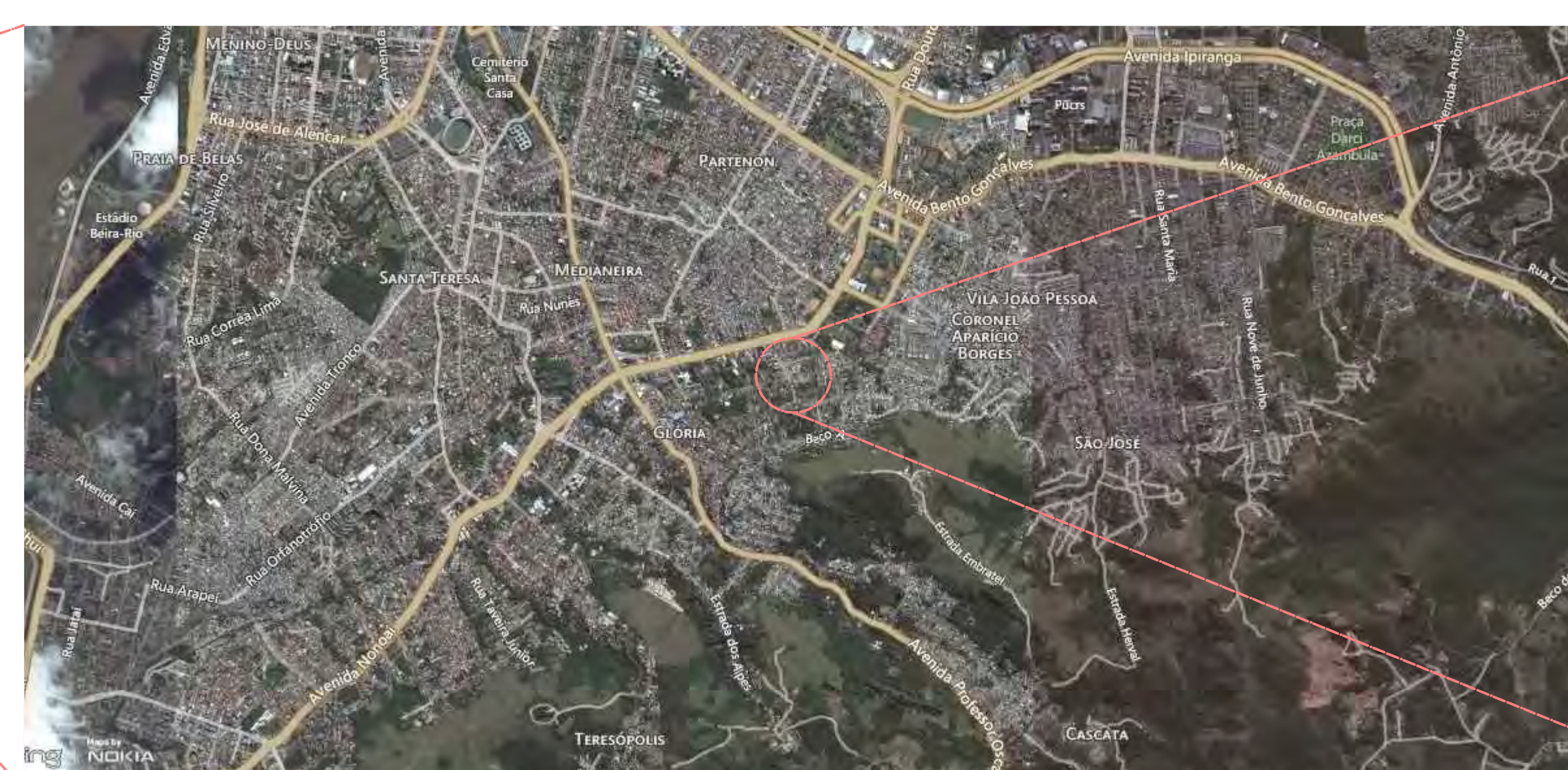
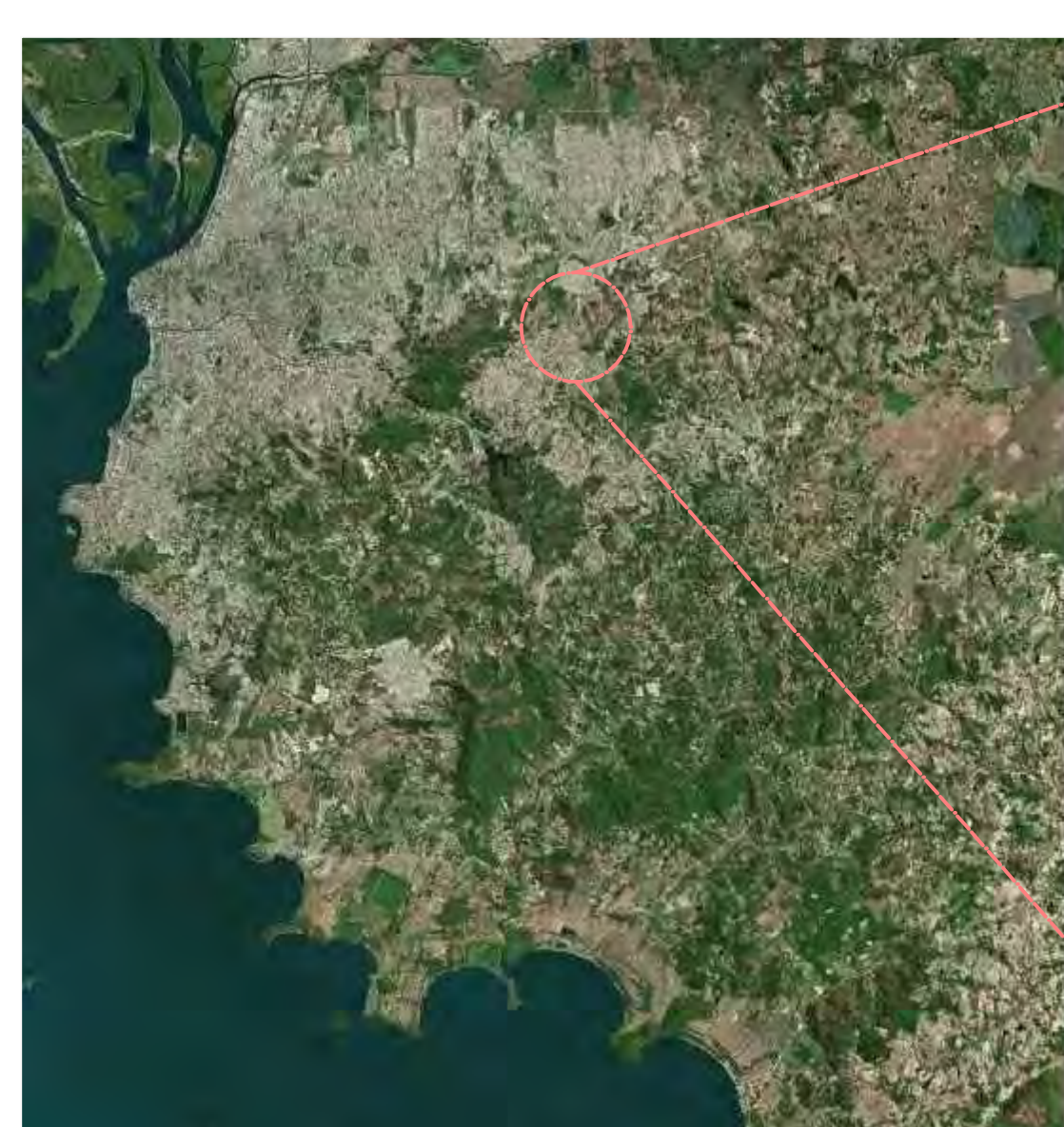




HABITAÇÃO DE INTERESSE SOCIAL

BAIRRO CEL. APARÍCIO BORGES



Av. Prof. Oscar Pereira

Morro da Polícia



Projeto inserido no entorno

ONDE?

O sítio localiza-se na divisa entre os bairros Cel. Aparício Borges e Glória, em Porto Alegre. O terreno é muito conhecido pela comunidade por já ter sido sede de uma empresa que disponibilizava o seu campo de futebol para o uso de todos. Após o fechamento da empresa o campo continuou a ser utilizado, mas sem ter um responsável por fazer a manutenção, entrou em decadência, até o completo abandono. Depois de algumas ocupações irregulares terem sido removidas da área, nos dias atuais, o terreno está completamente vazio e virou ponto de descarte de entulhos, tendo como únicos "frequentadores" usuários de drogas, criando uma situação de insegurança para os moradores da região. Nesse exercício, foi anexado a esse terreno, que atualmente pertence à Prefeitura, outros dois terrenos que estão em desuso, totalizando uma área de aproximadamente 15.250m². O entorno do terreno é basicamente residencial - com pequenos comércios nos térreos das casas - e militar, abrangendo diversas dependências da Brigada Militar, até mesmo o Presídio Central de Porto Alegre. O que podemos destacar no entorno é a utilização do terreno em frente ao que está sendo trabalhado, que abriga além de um Colégio Estadual um posto de atendimento de saúde. O sítio encontra-se no interior do bairro, próximo à base Norte do Morro da Polícia e está próximo a duas importantes vias da cidade: a Av. Cel. Aparício Borges (que integra a 3ª Perimetral) e a Av. Oscar Pereira.

O QUE?

A moradia está entre os Direitos Humanos desde 1948, por ser um direito fundamental de cada cidadão. Porém, este direito à moradia não deve limitar-se à construção física de uma casa, este direito engloba também o direito à cidade, ou seja, à segurança de posse do imóvel, à infraestrutura, ao custo acessível, à habitabilidade, à localização adequada, ao transporte, à educação e à saúde. A habitação de interesse social é fundamental para o desenvolvimento da nossa cidade e para a diminuição dos contrastes sociais.

COMO?

O objetivo principal da proposta é transformar a vida das famílias que já vivem na região e das que irão morar, promovendo a diversidade de usos por meio das habitações, do espaço para feiras, das atividades de cultura, de esporte e de lazer. Para isso, buscou-se que o desenvolvimento desse projeto impactasse de maneira positiva na comunidade, conduzindo as pessoas a retornarem a interior desse quarteirão. A tecnologia usada na construção das casas foi o steel frame, técnica que permite uma diminuição dos custos em projetos como esse que estão montados a partir de módulos e que existe uma grande repetição das peças.

PARA QUEM?

O público alvo desta proposta são famílias de baixa renda que atualmente moram em terrenos irregulares e que precisam de um incentivo para que tenham acesso aos serviços básicos e aos equipamentos urbanos. Seguindo as intenções da Prefeitura, a população alvo para o empreendimento seria composta de moradores que fazem parte das famílias que estão sendo removidas devido à duplicação da Av. Tronco. Mas, de uma forma mais generalizada, a proposta poderia abranger qualquer população que estivesse buscando a regularização fundiária, até mesmo os moradores que vivem de forma precária ao longo da subida do Morro da Polícia.



Vista do Morro da Polícia



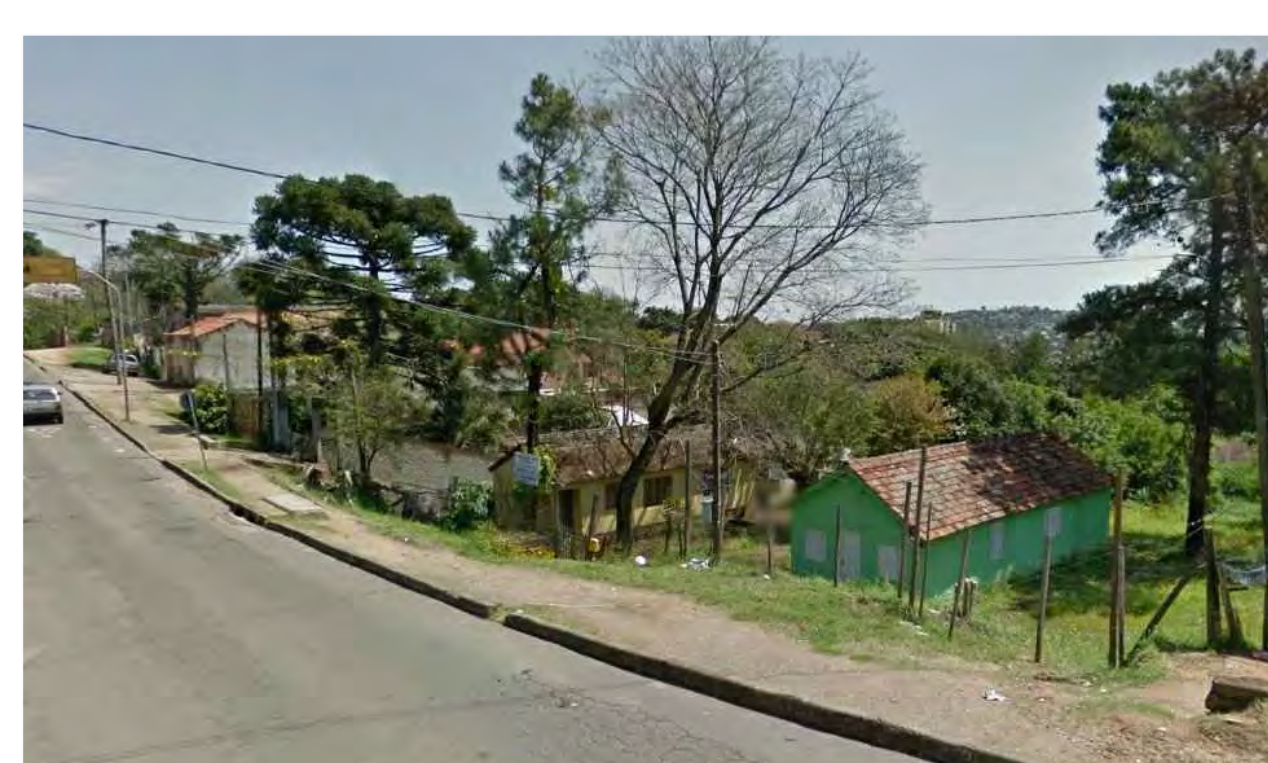
Vista do Morro da Polícia



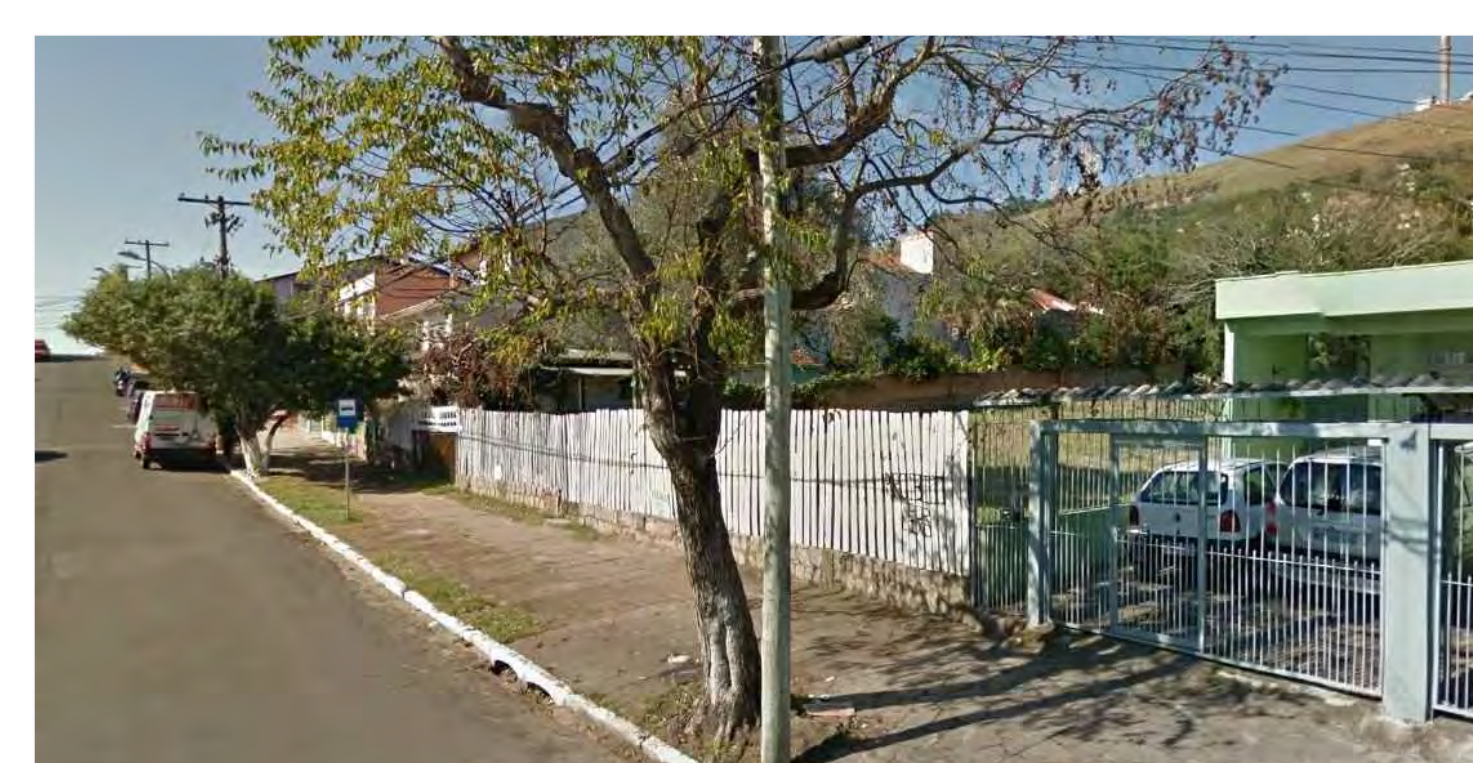
Vista do terreno



Vista do terreno



Vista do terreno | R. Int. Alfredo Azevedo



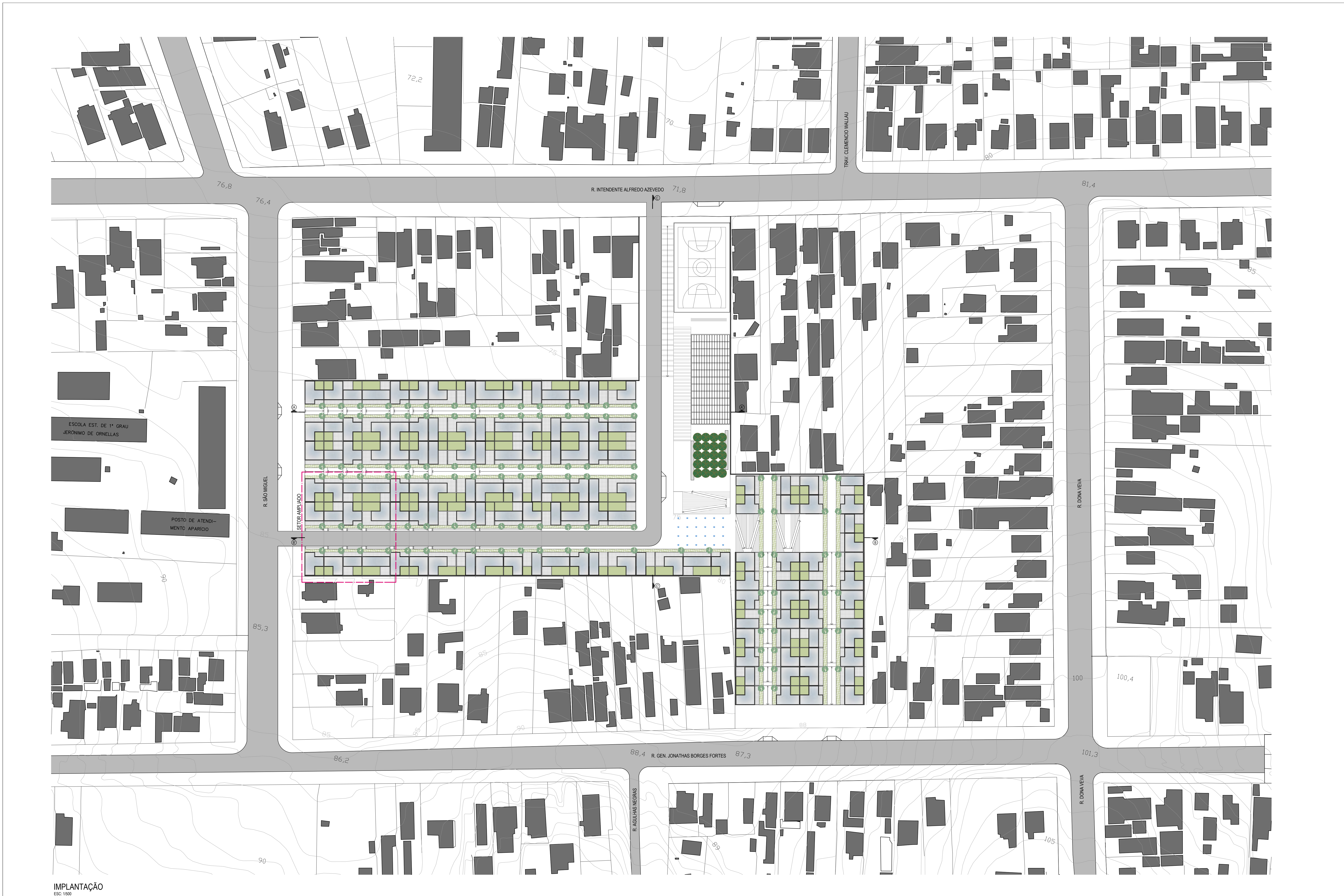
Vista do terreno | R. Jonathas Borges Fortes



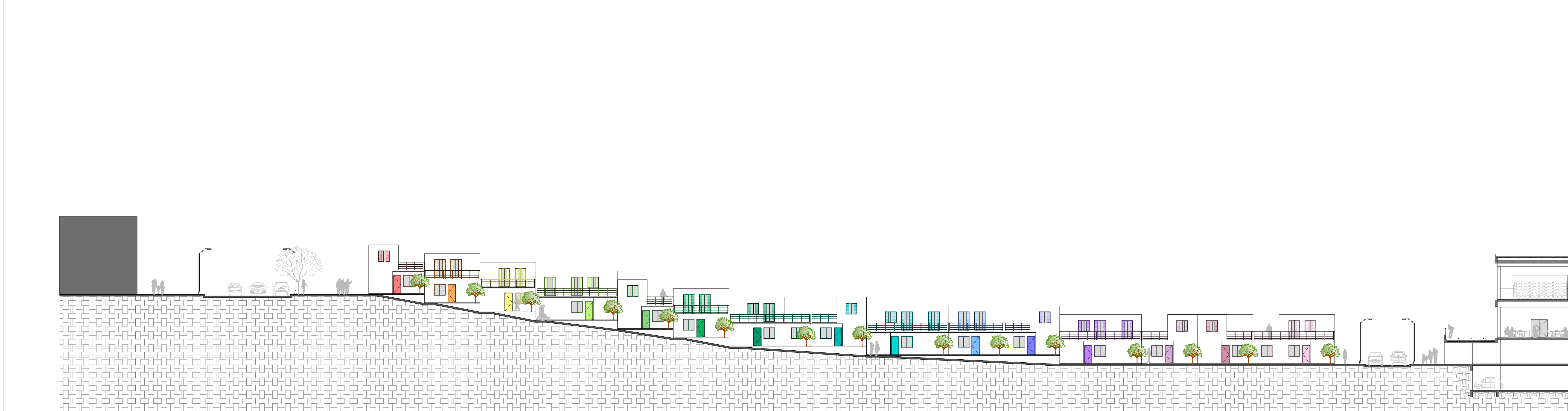
Vista do terreno | R. São Miguel



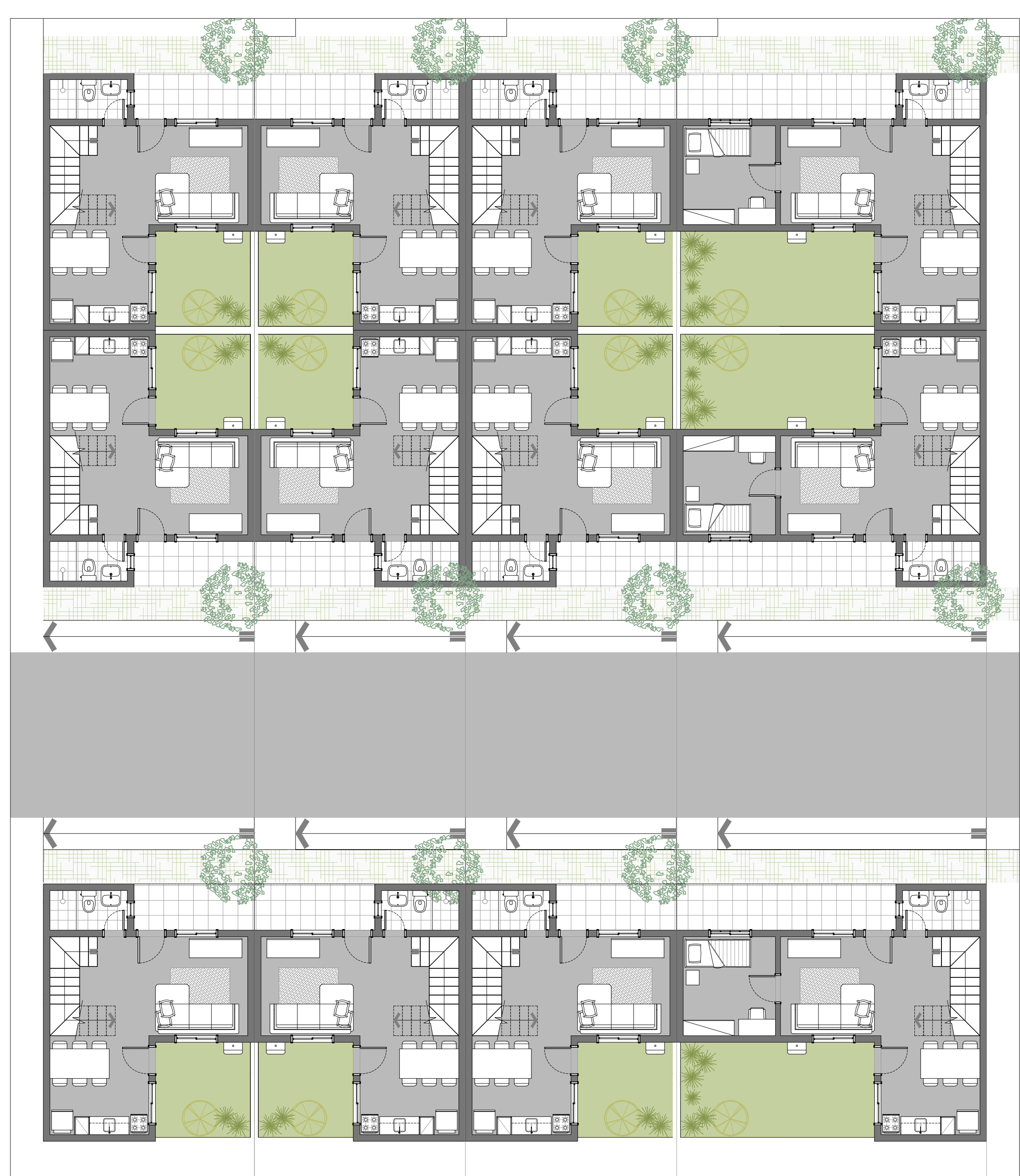
Vista do terreno | R. São Miguel



IMPLANTAÇÃO
ESC. 100



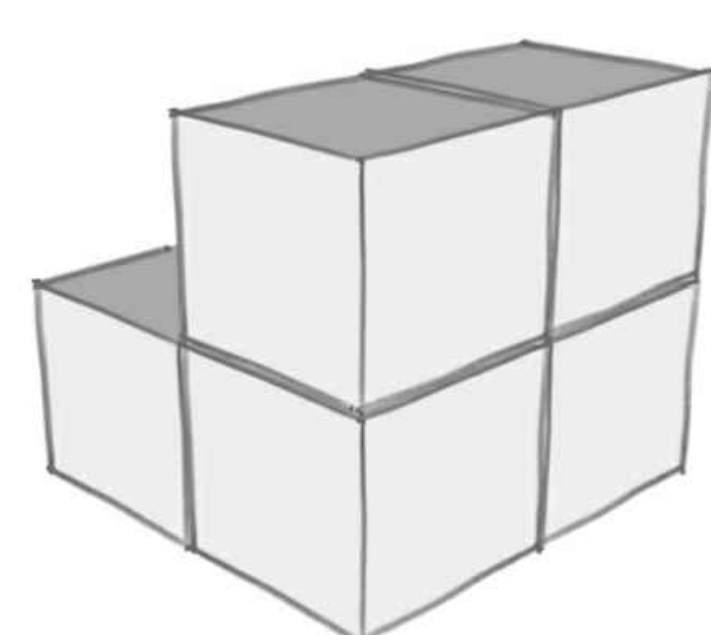
CORTE AA'
ESC. 100



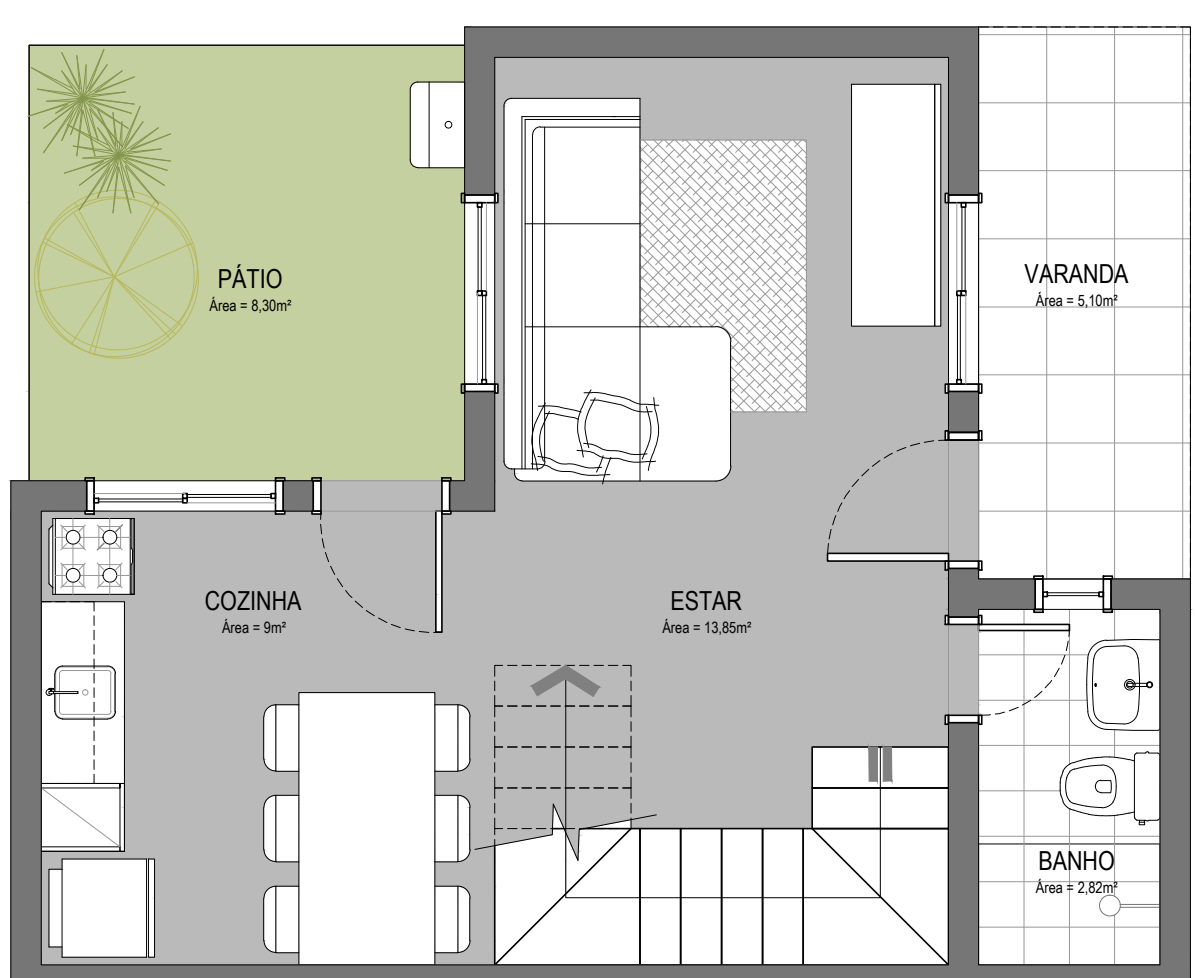
PLANTA BAIXA CONJUNTO



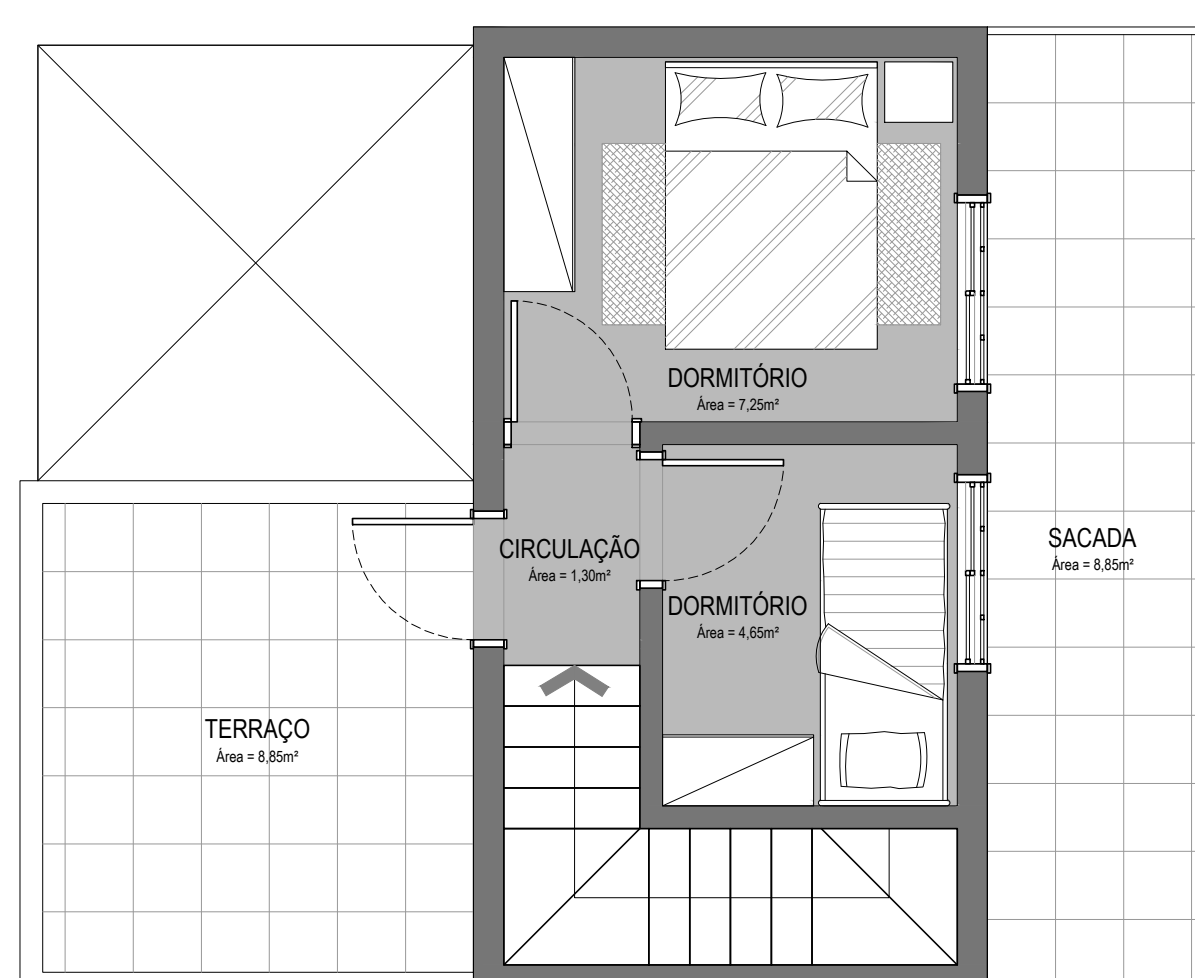
HABITAÇÃO 2 DORMITÓRIOS



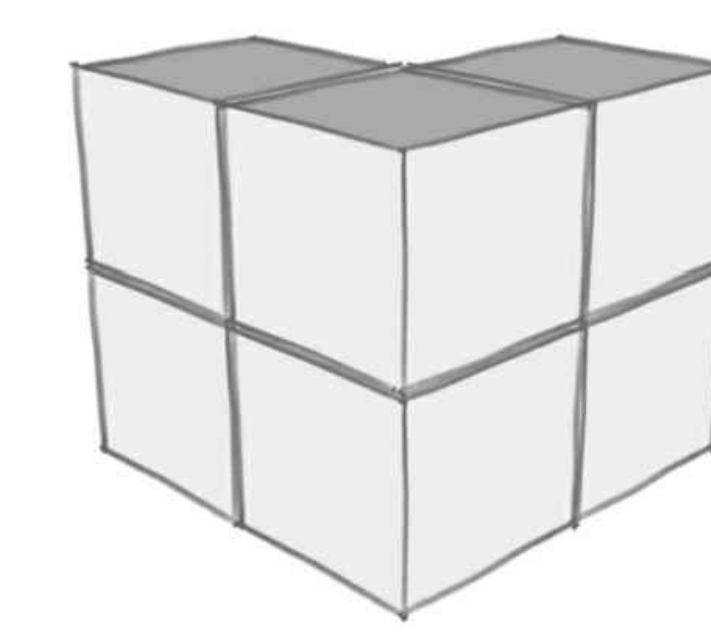
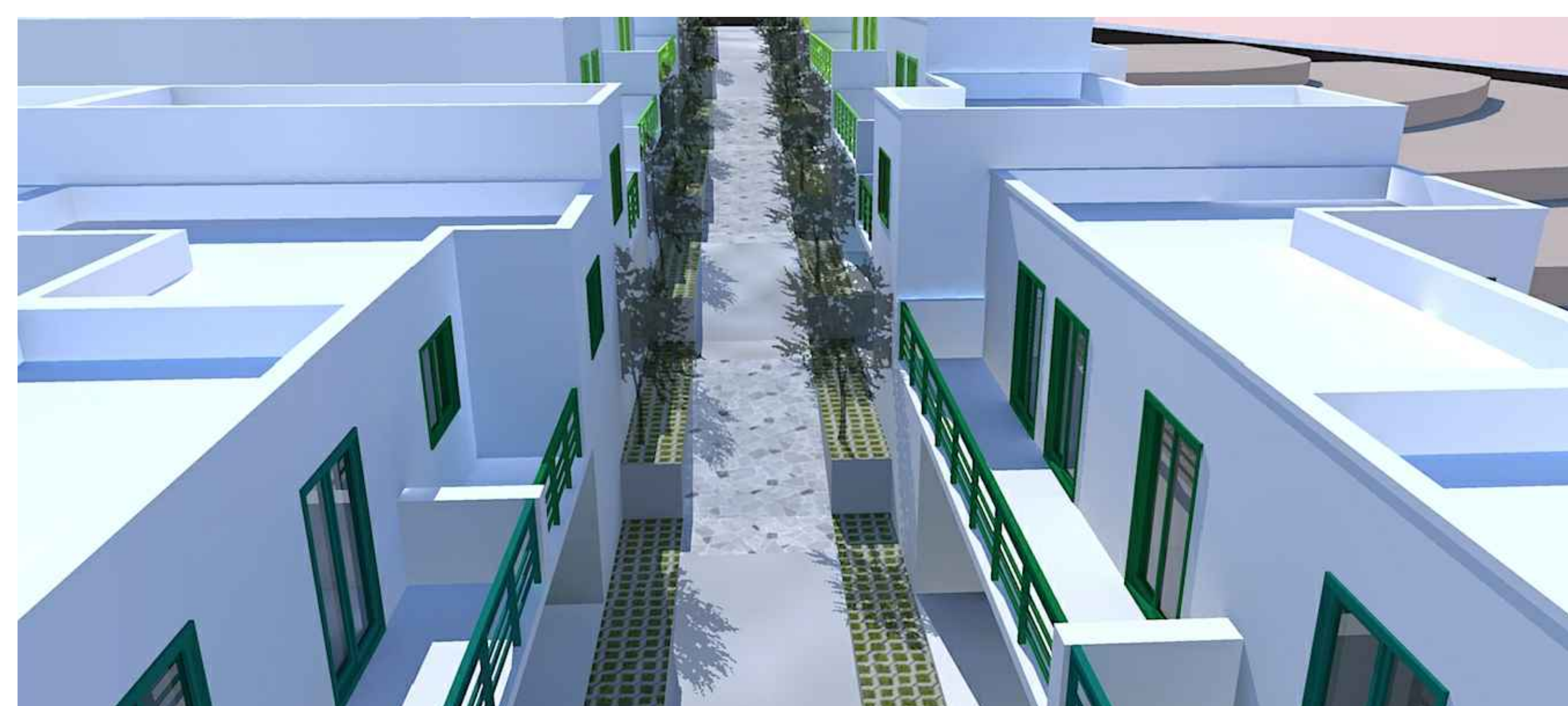
Área: 38,90 m²



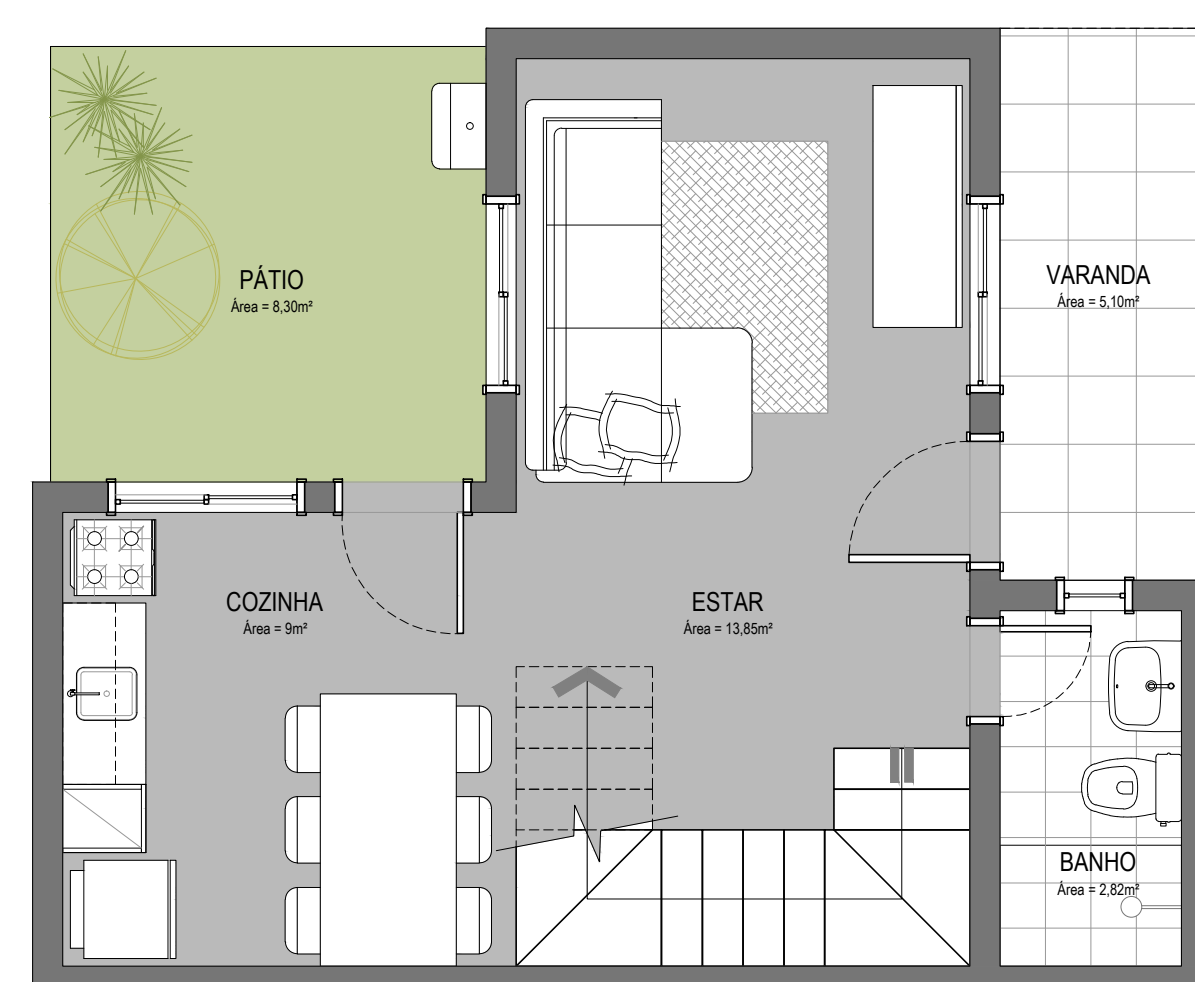
TERREO | tipo 1



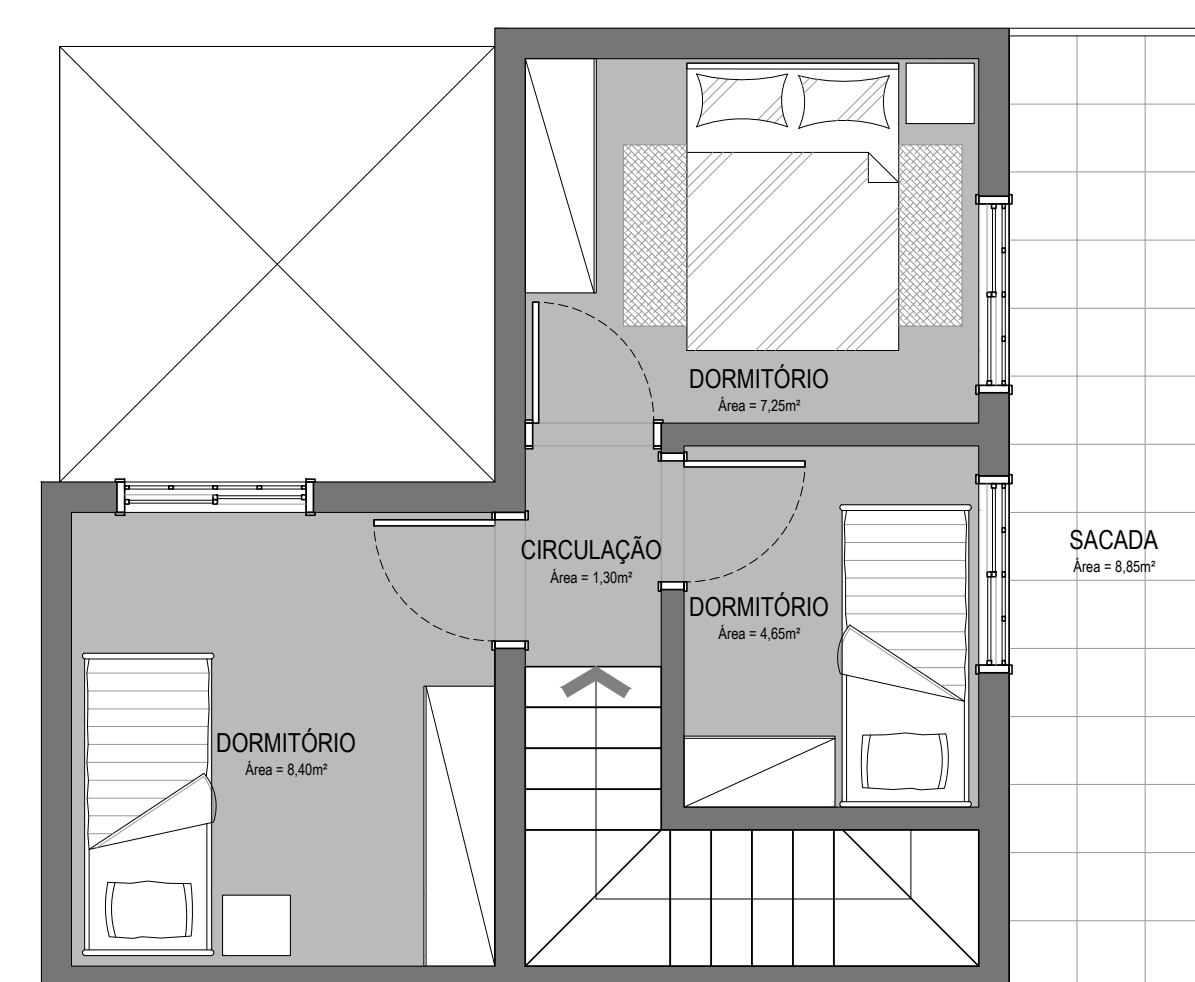
1º PAV. | tipo 1



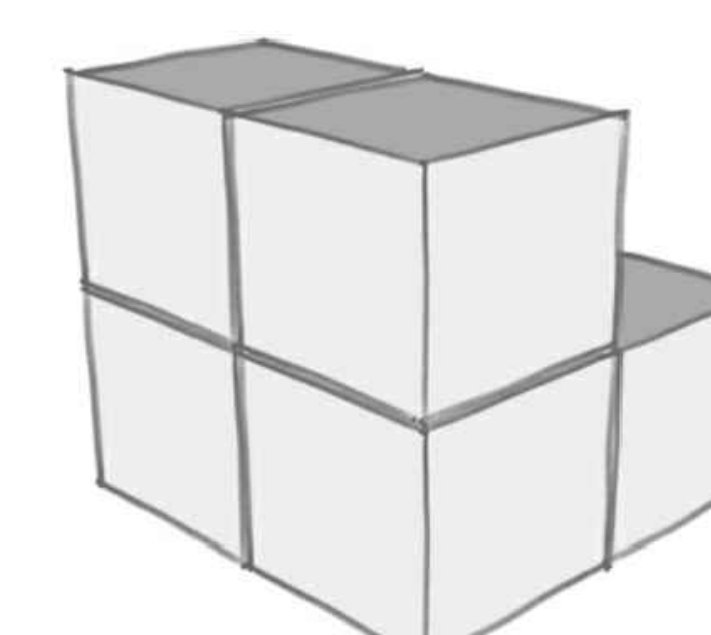
Área: 47,25 m²



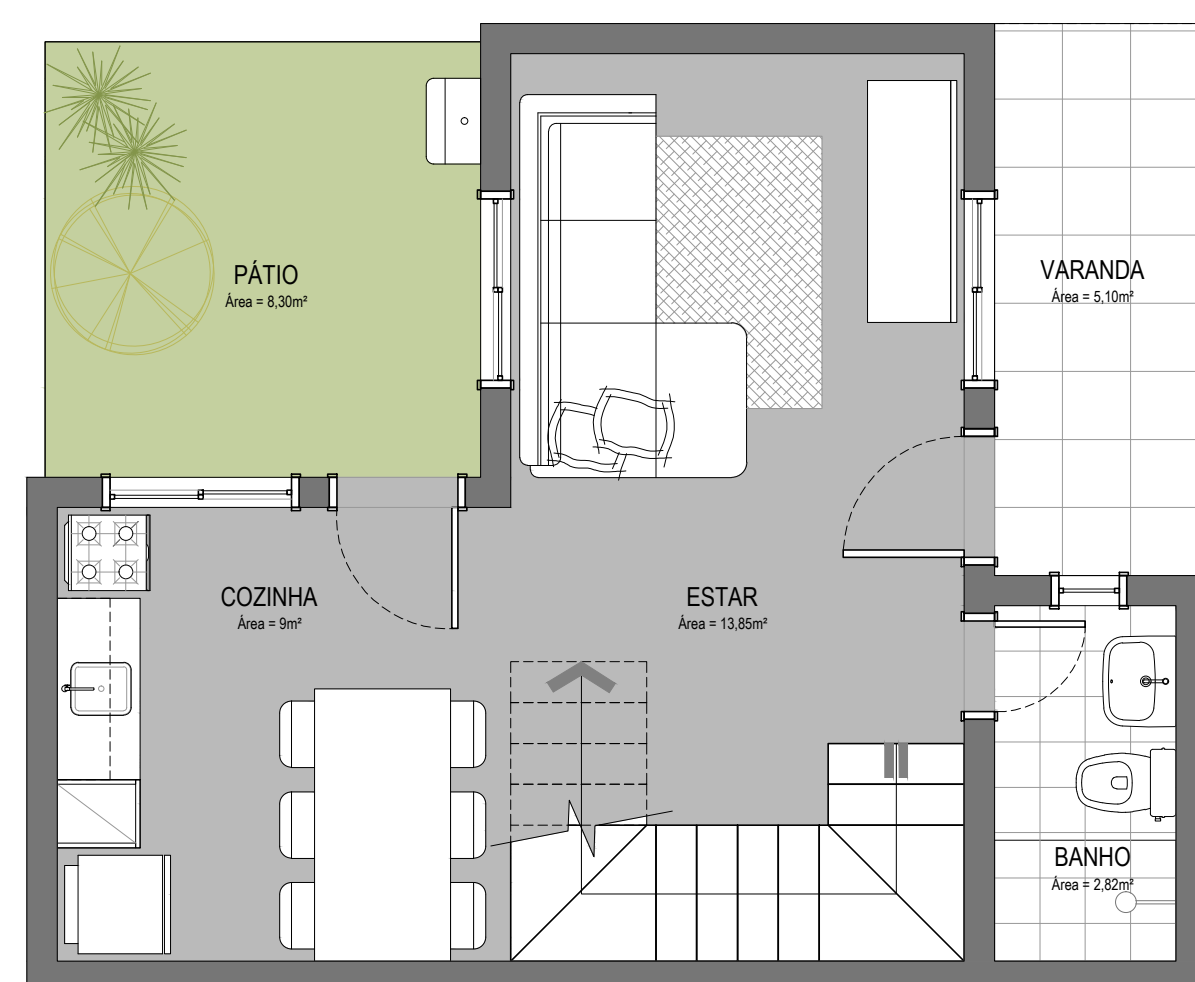
TERREO | tipo 1 ampliado



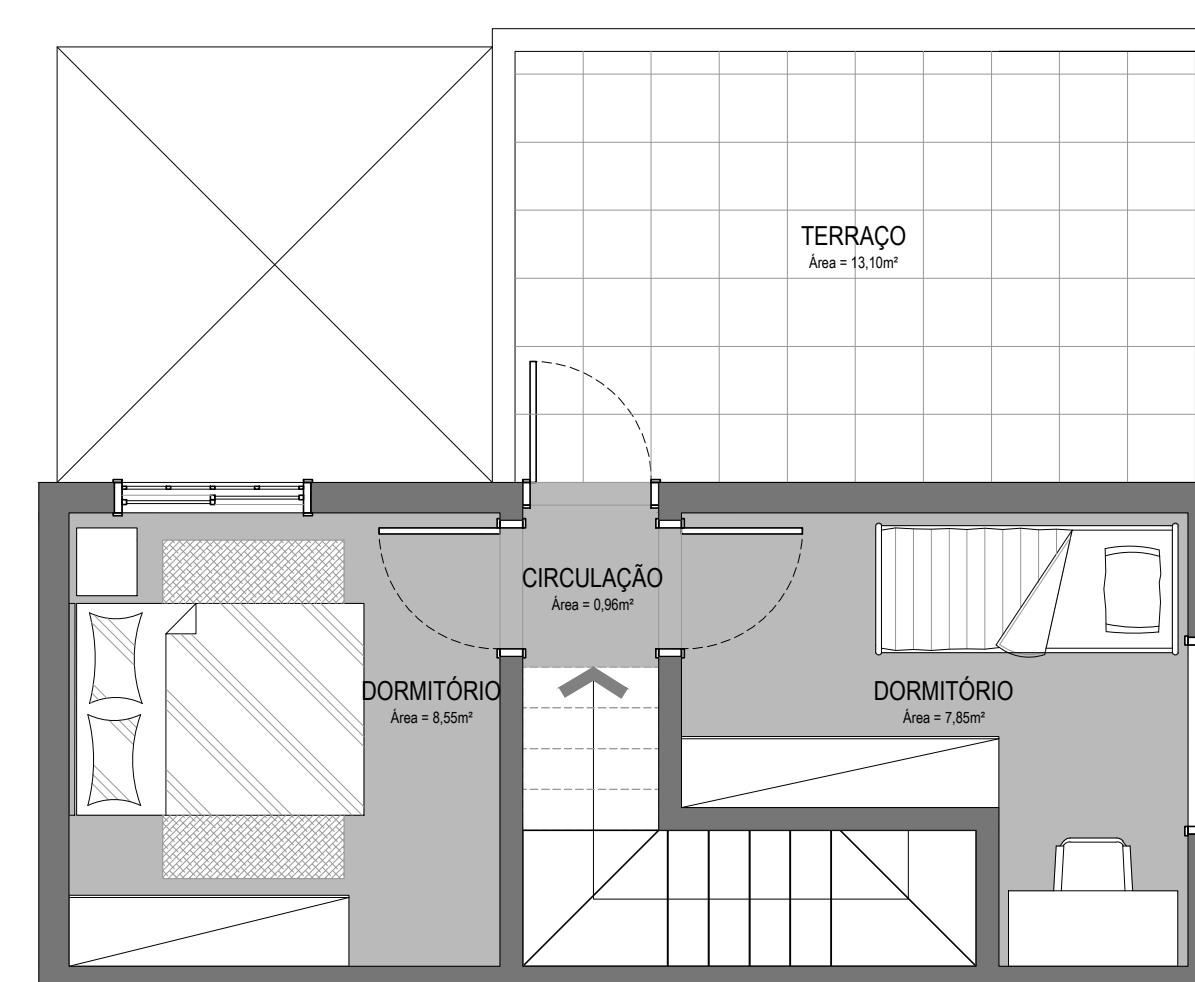
1º PAV. | tipo 1 ampliado



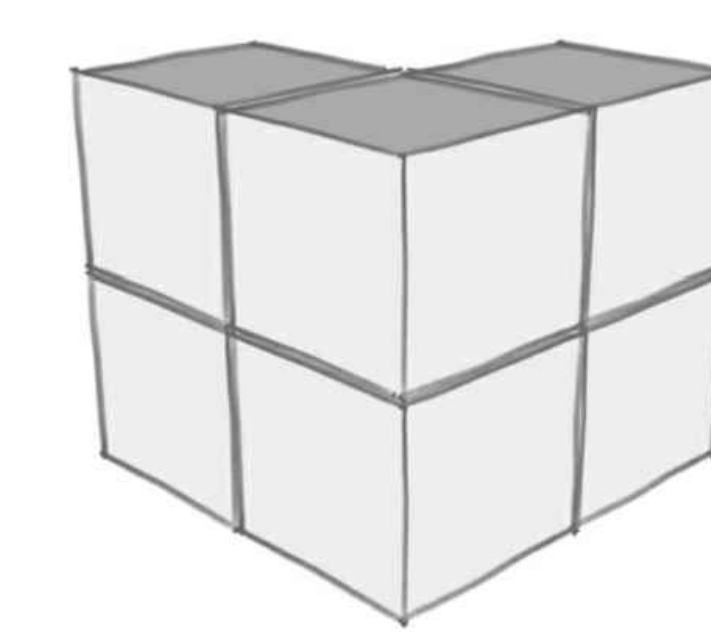
Área: 43,00 m²



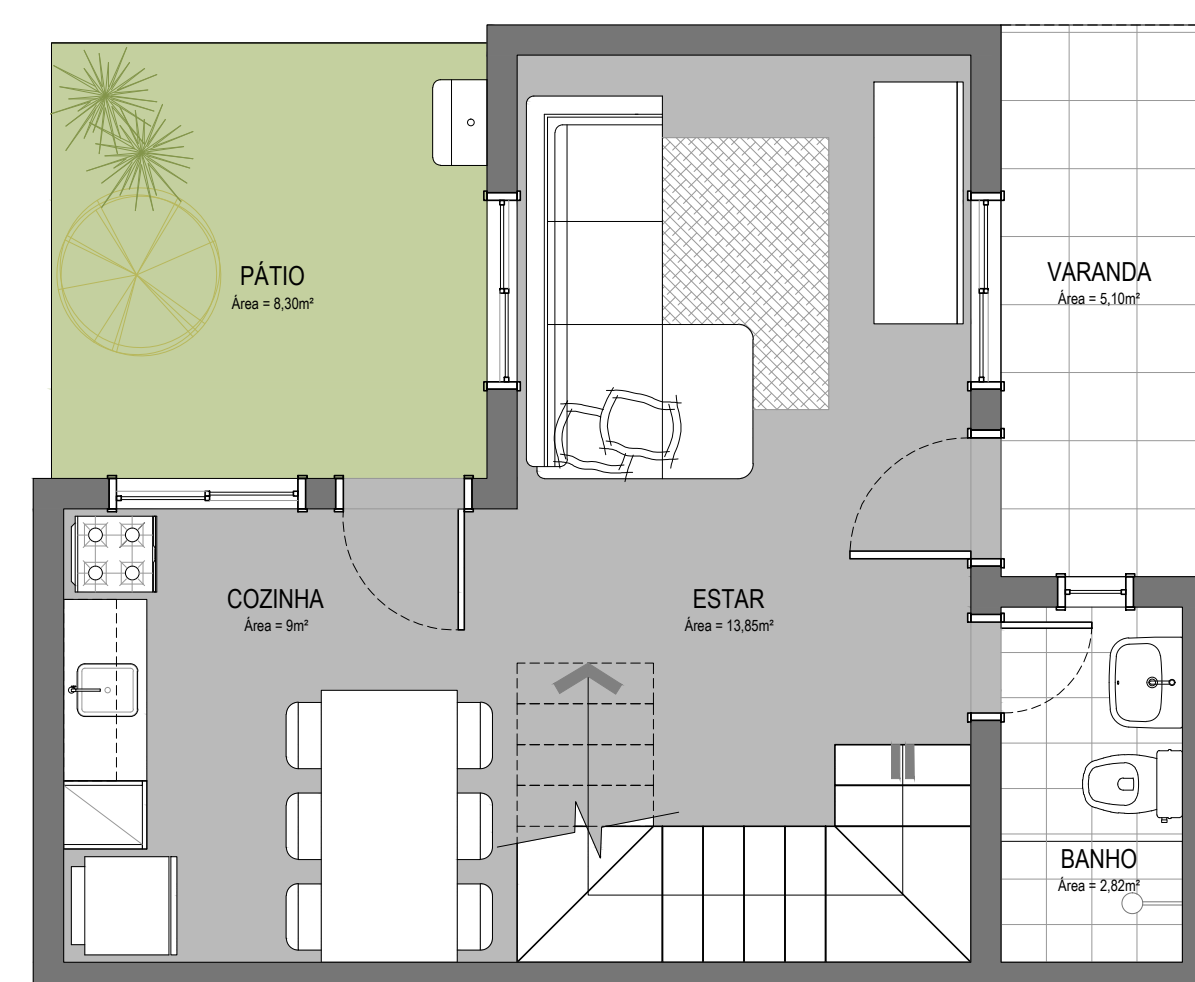
TERREO | tipo 2



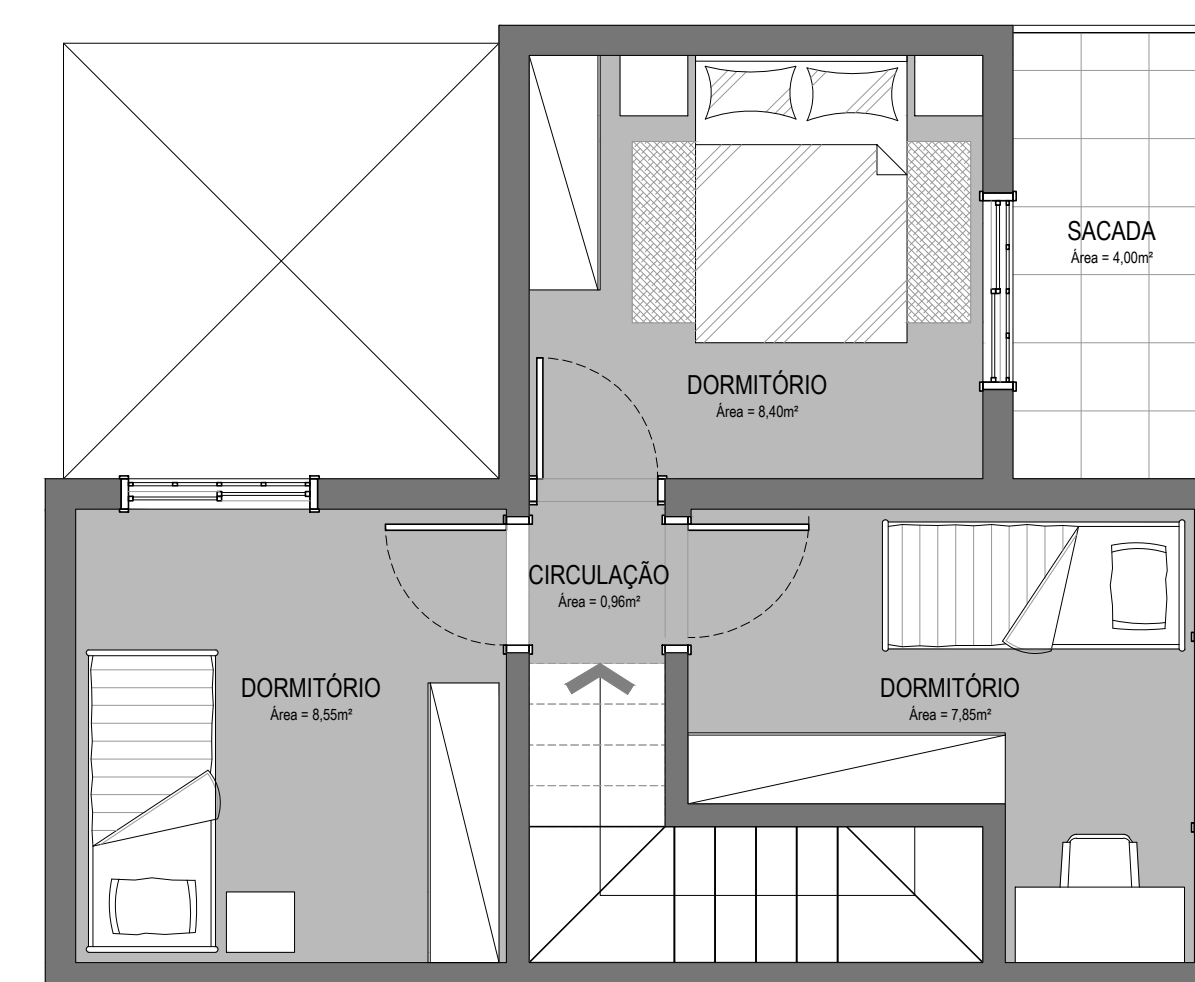
1º PAV. | tipo 2



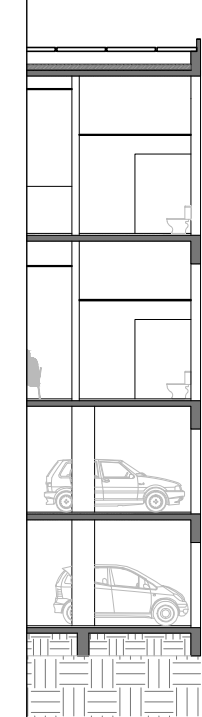
Área: 51,45 m²



TERREO | tipo 2 ampliado



1º PAV. | tipo 2 ampliado



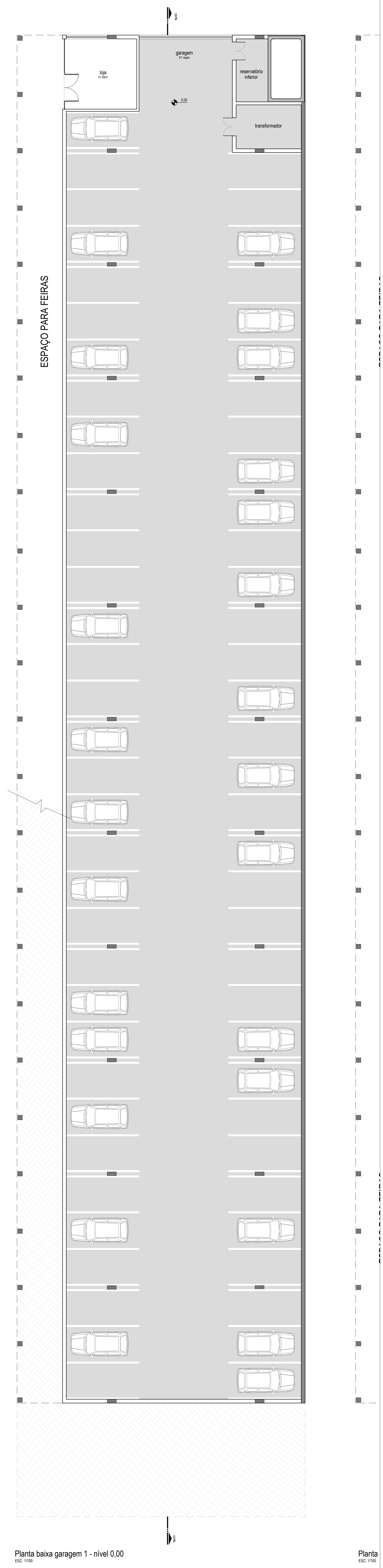
CORTE BB'

HABITAÇÃO DE INTERESSE SOCIAL
BAIRRO CEL. APARÍCIO BORGES
TRABALHO DE CONCLUSÃO DE CURSO | 2013/2

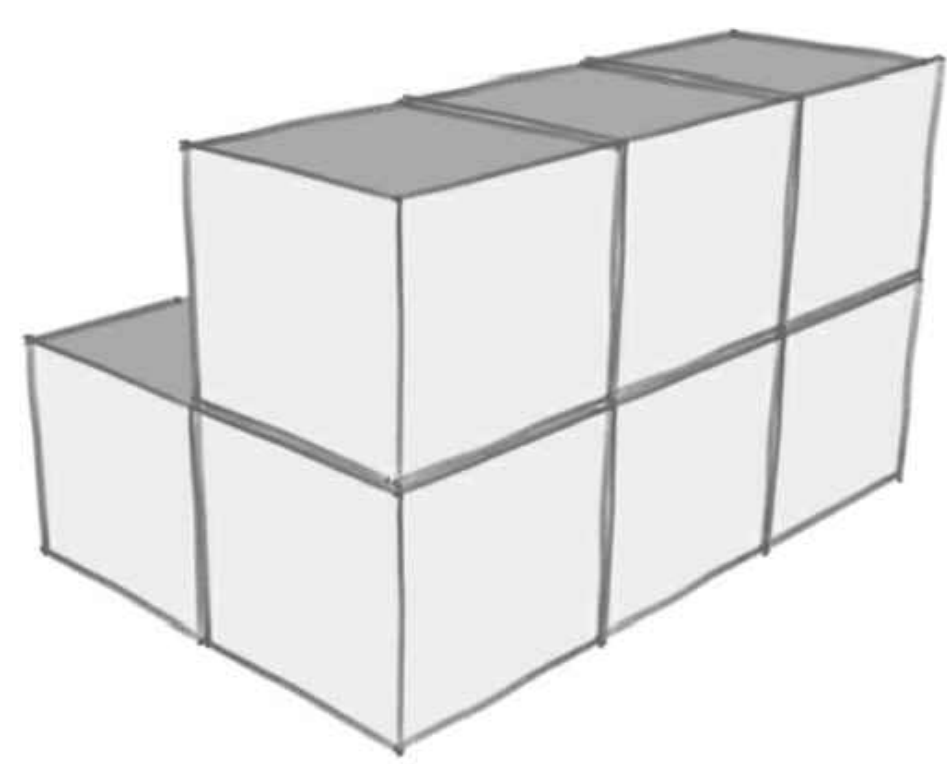
ACAD. LETÍCIA FAZENDA VIEBRANTZ
PROF. ORIENTADOR CLÁUDIO CALOVI 3/7



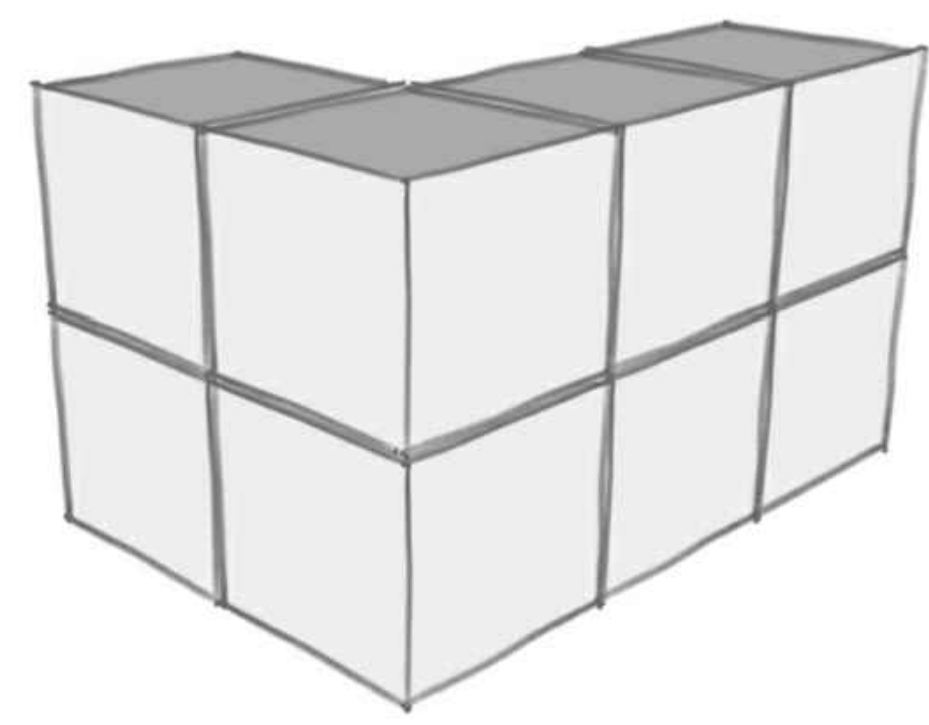
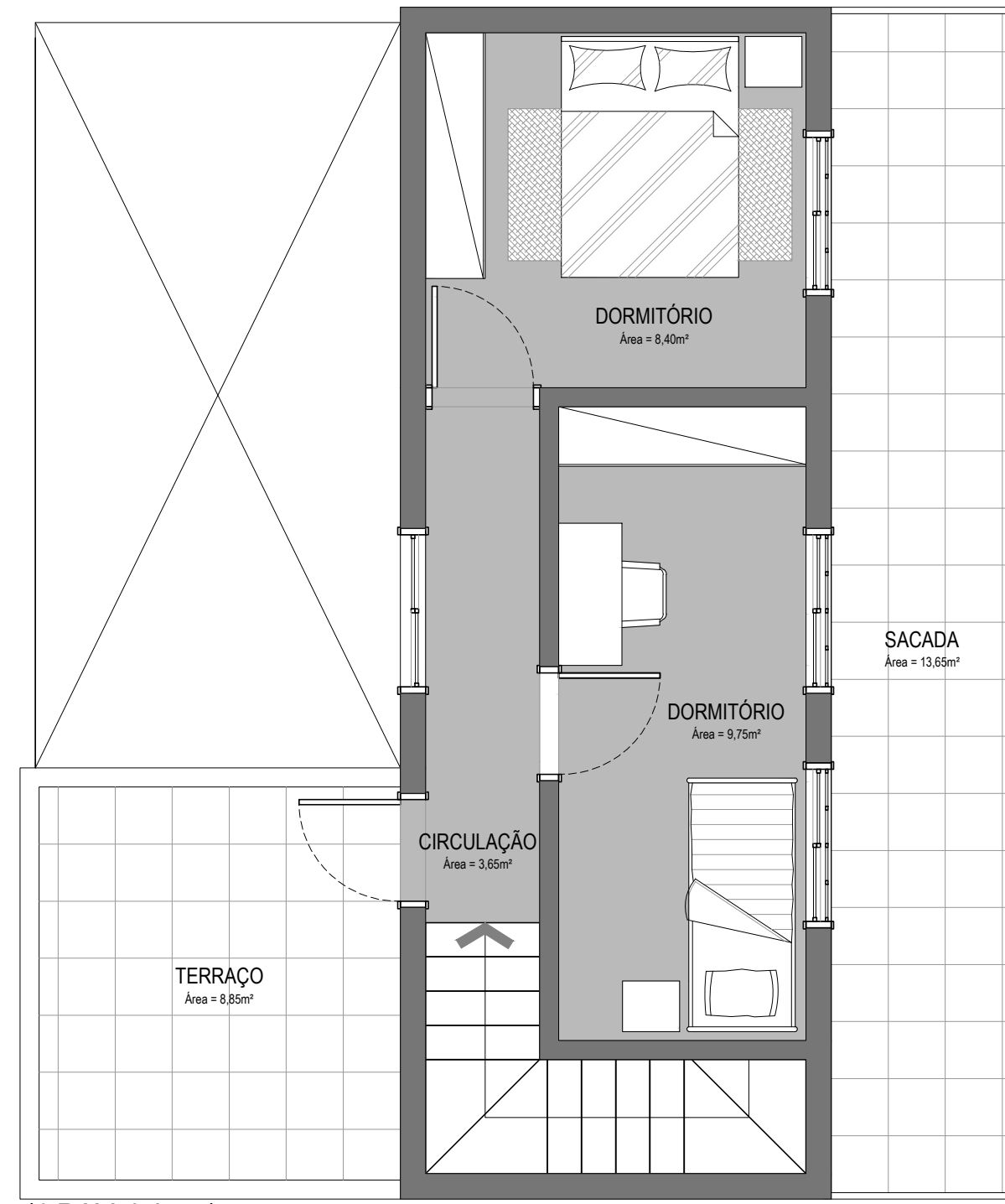
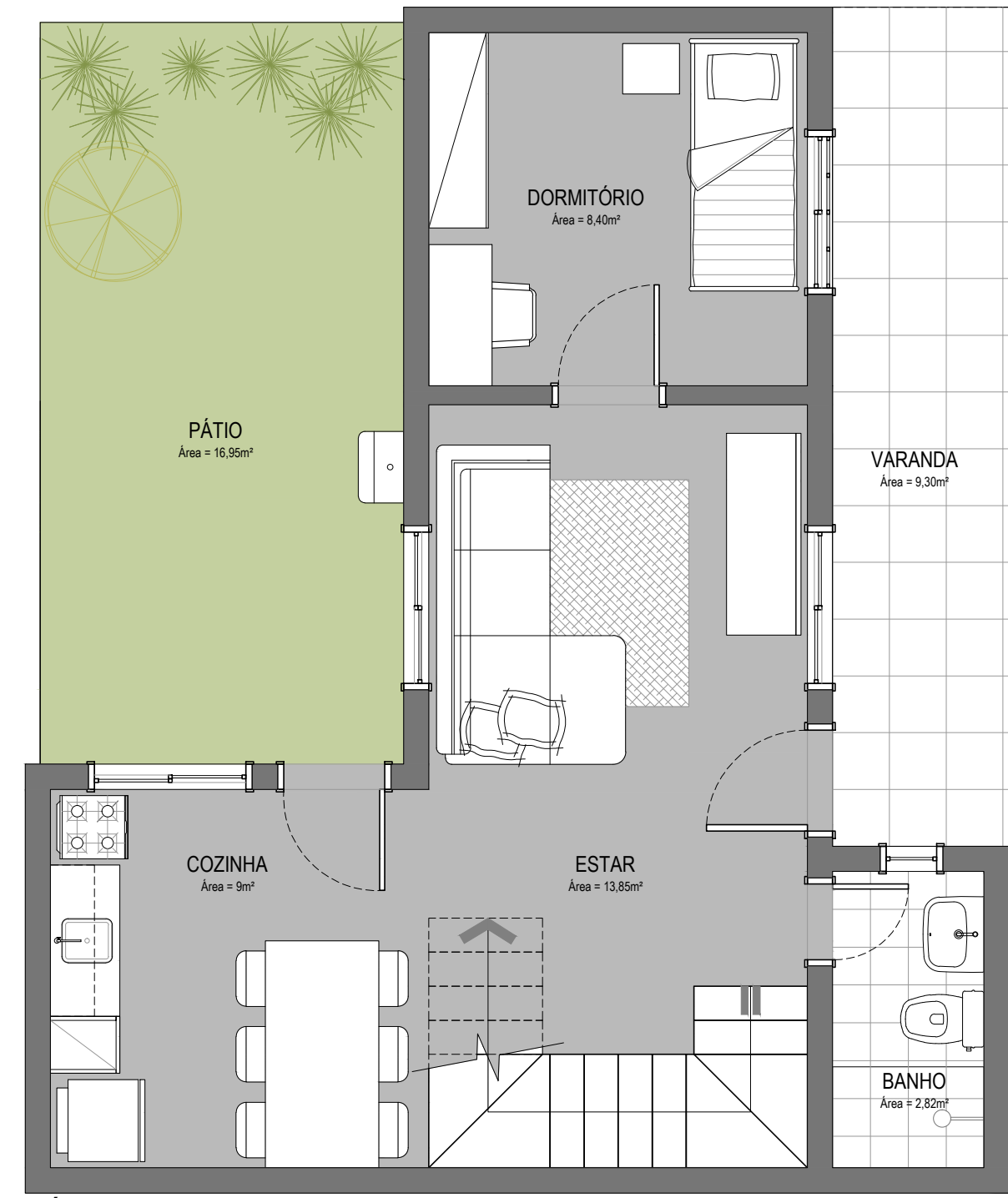
EDIFÍCIO MULTIMEIOS



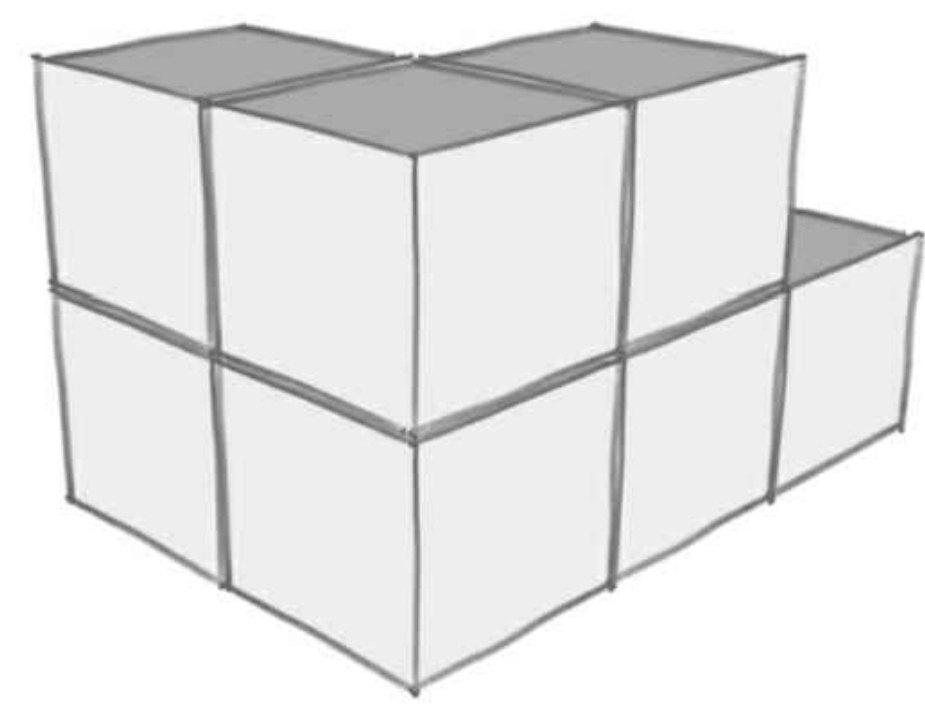
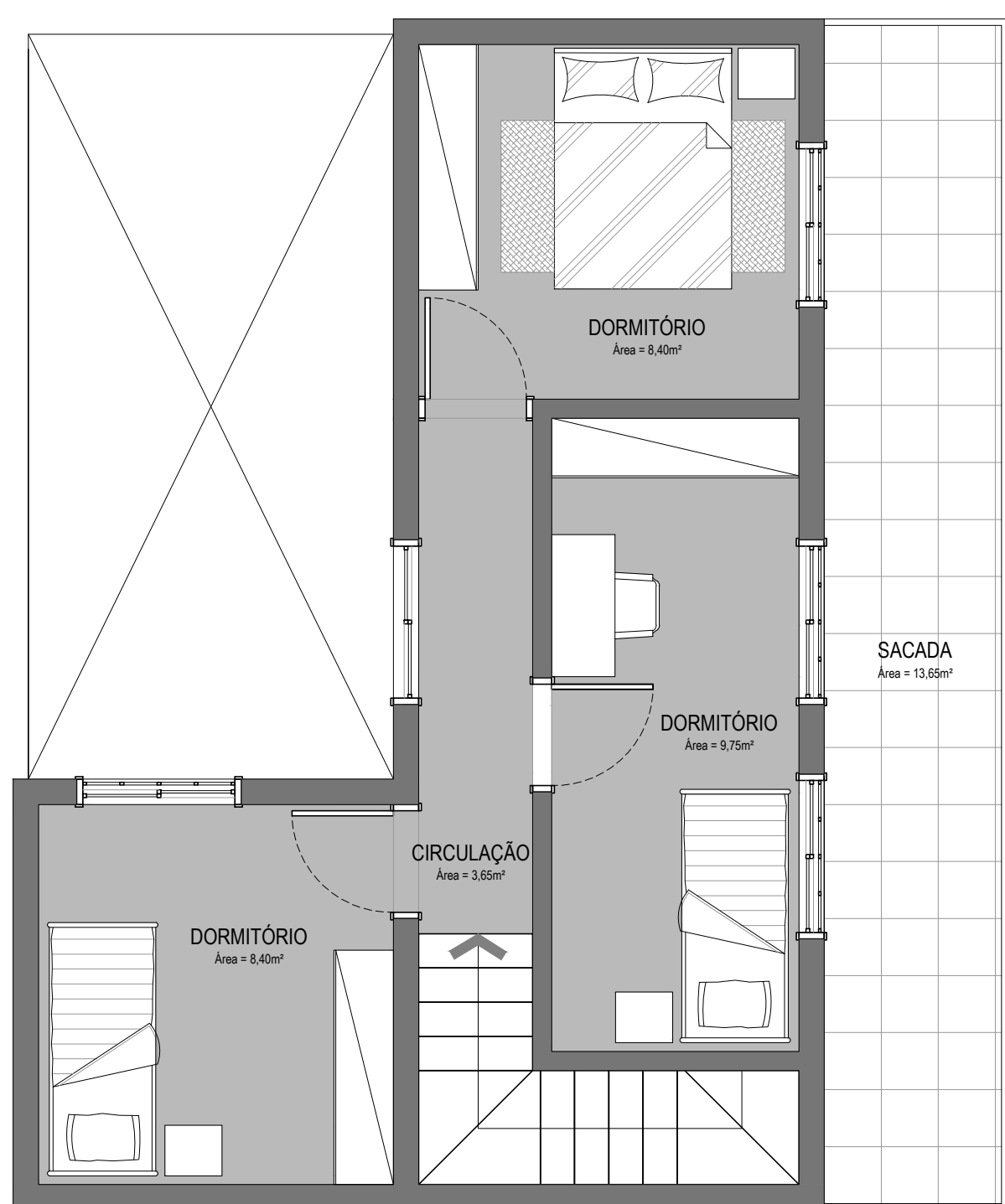
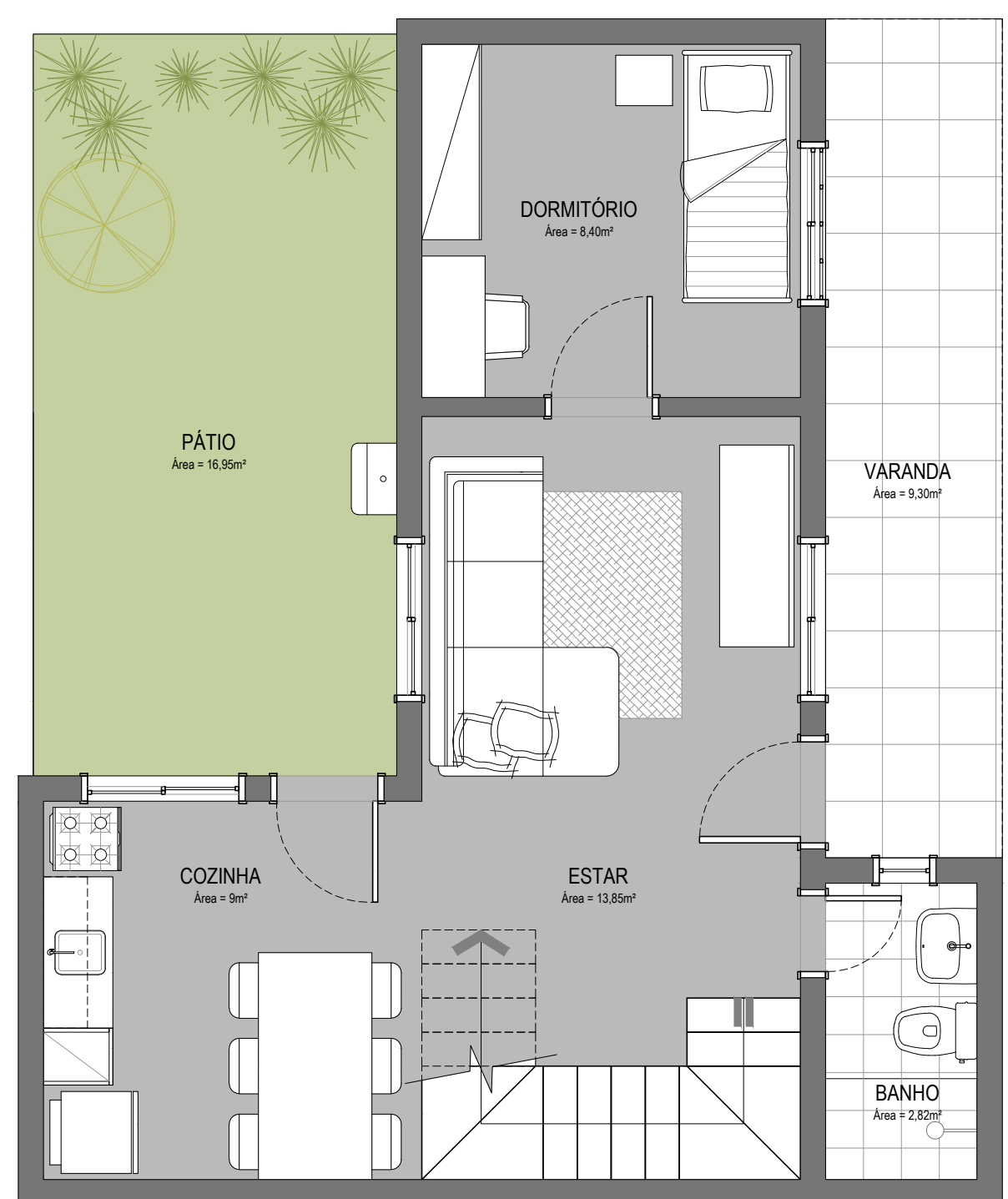
HABITAÇÃO 3 DORMITÓRIOS



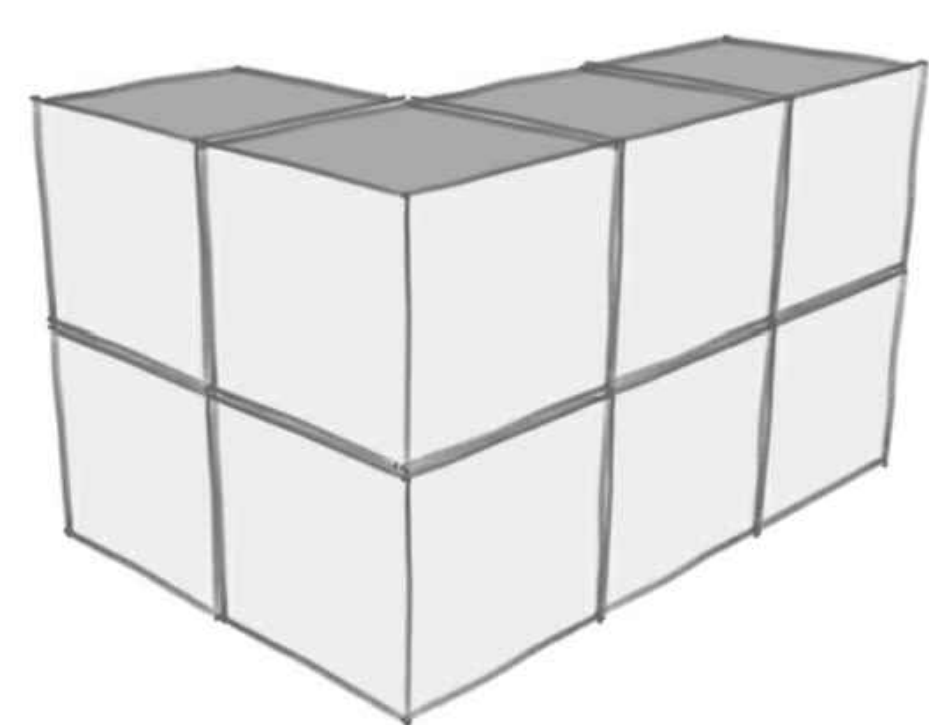
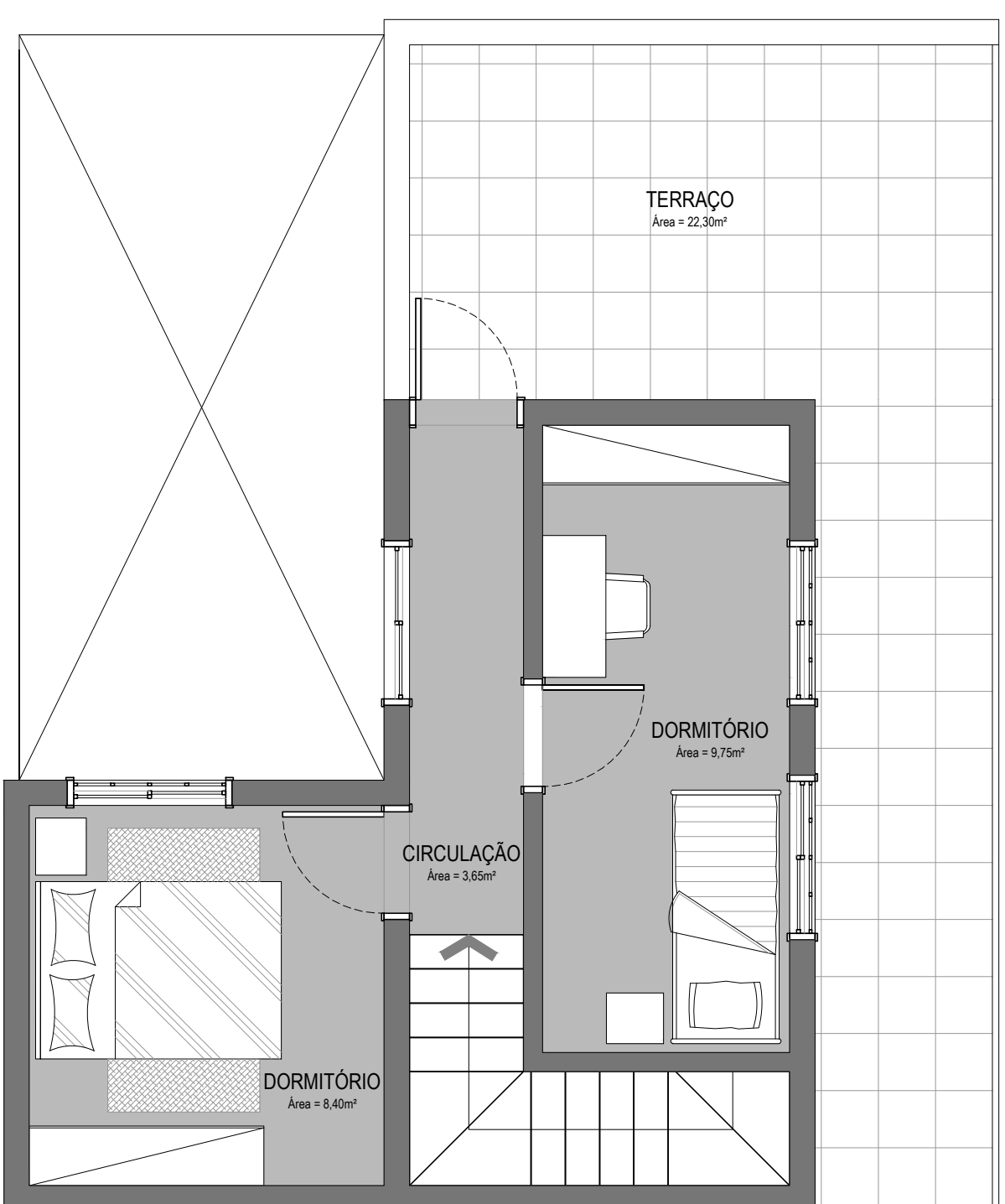
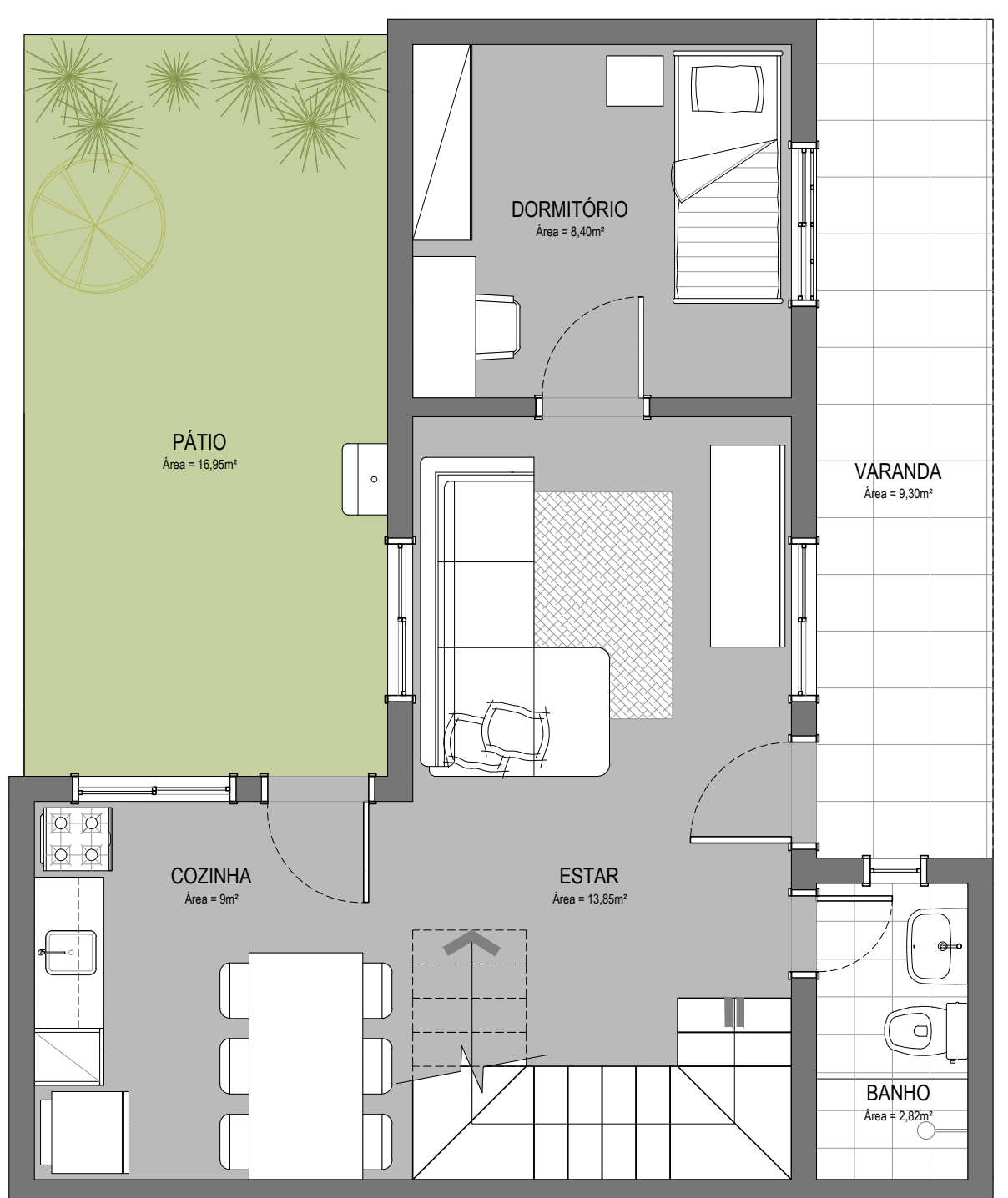
Área: 55,90 m²



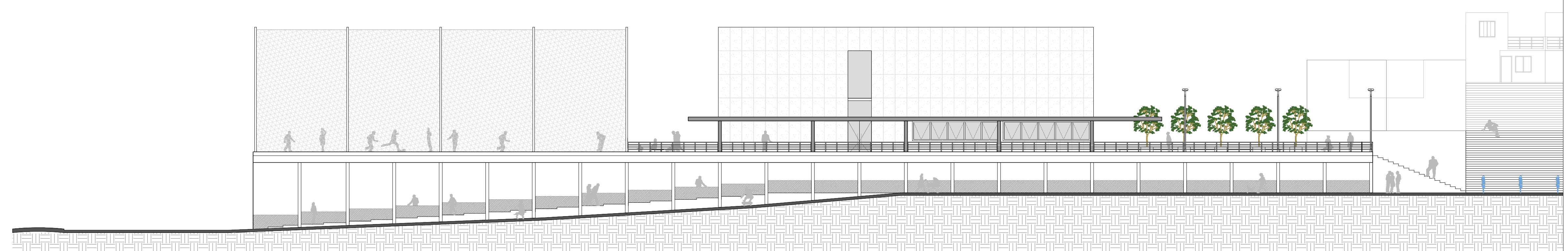
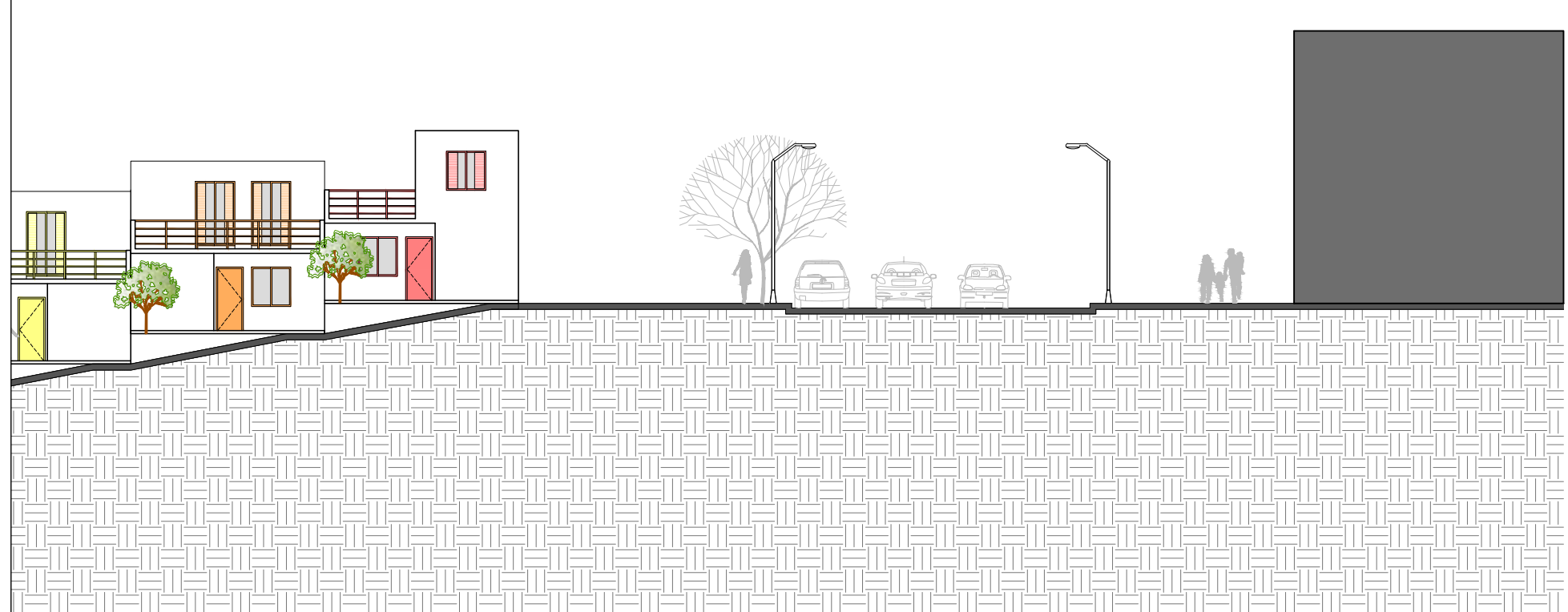
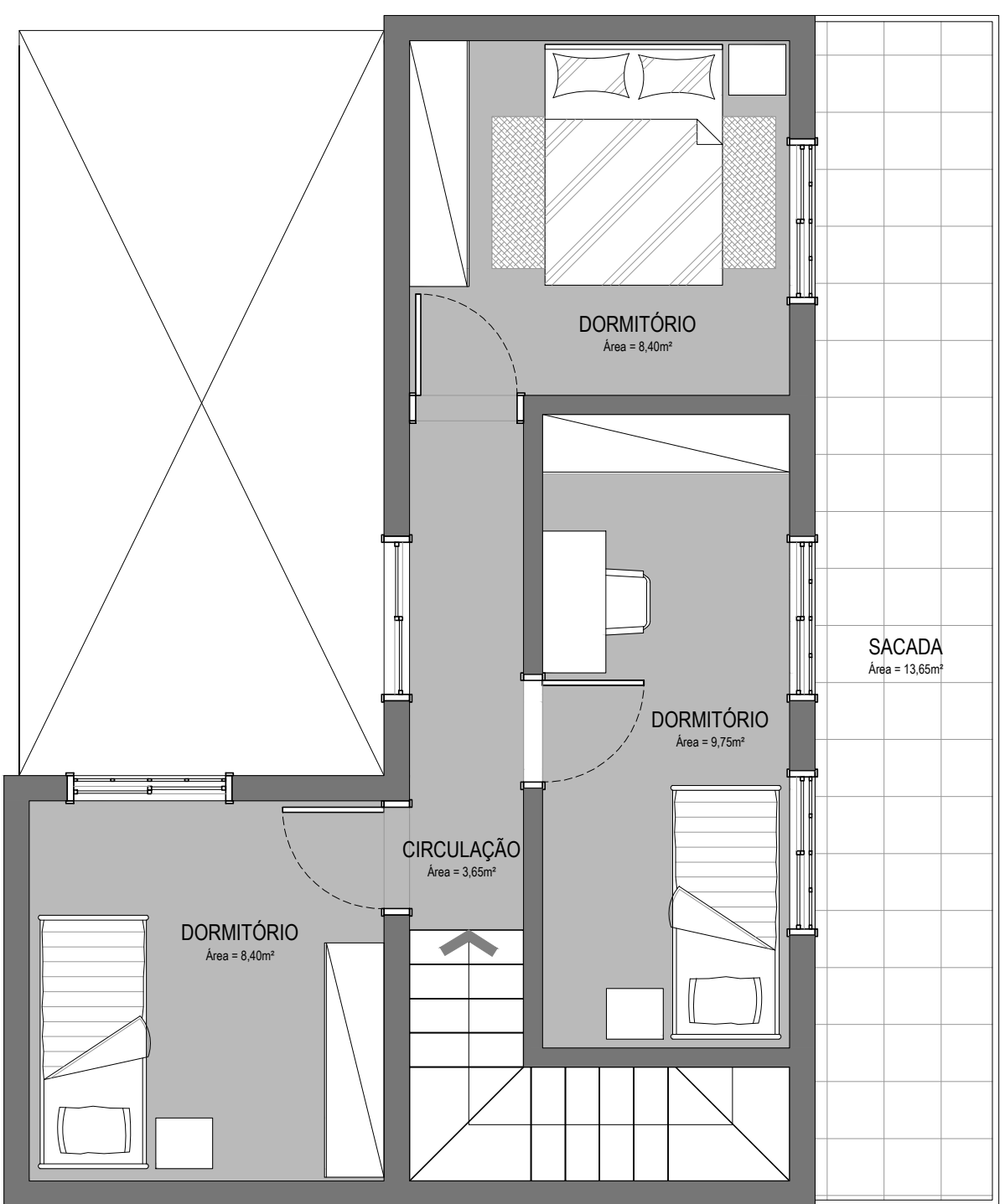
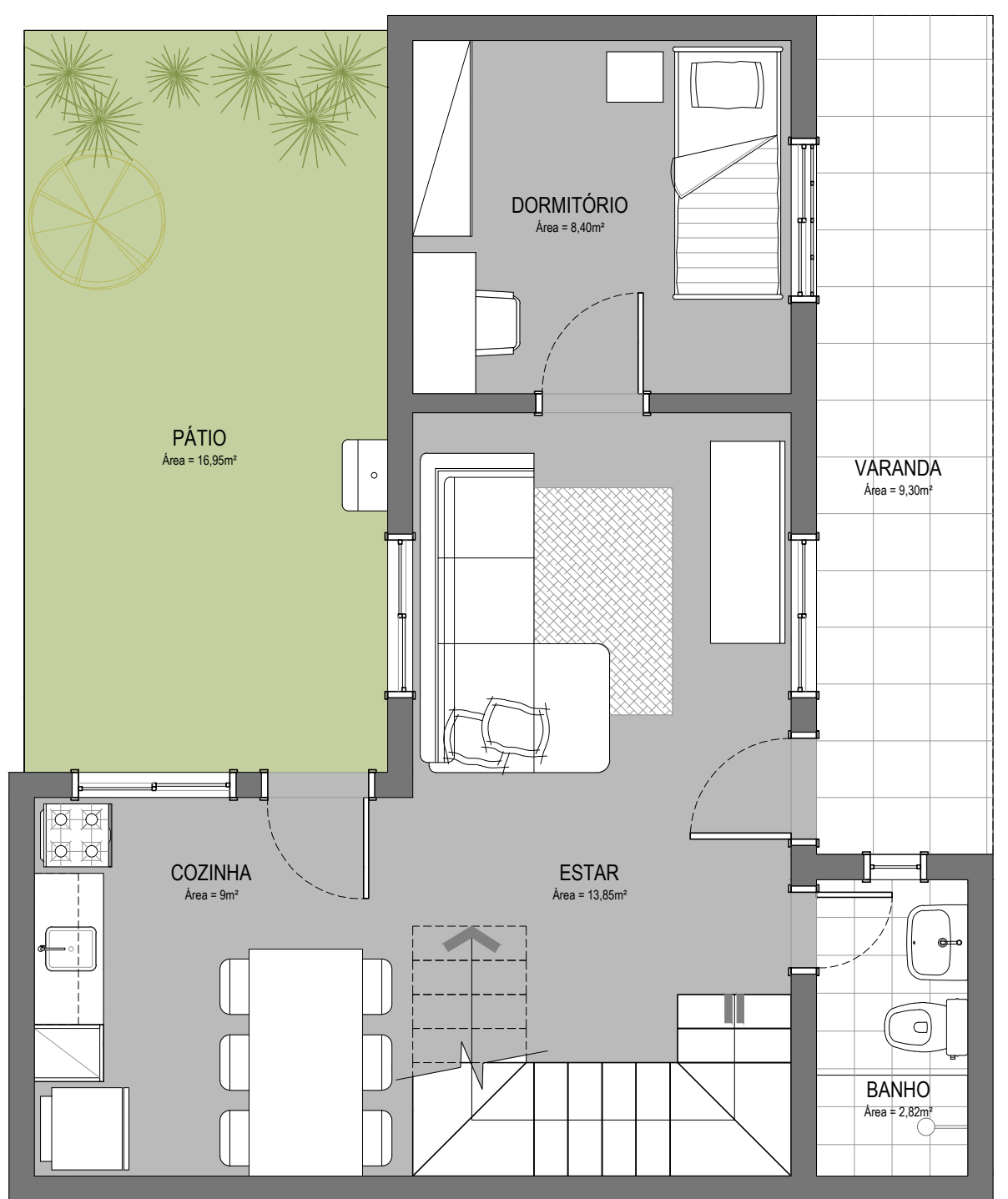
Área: 64,25 m²



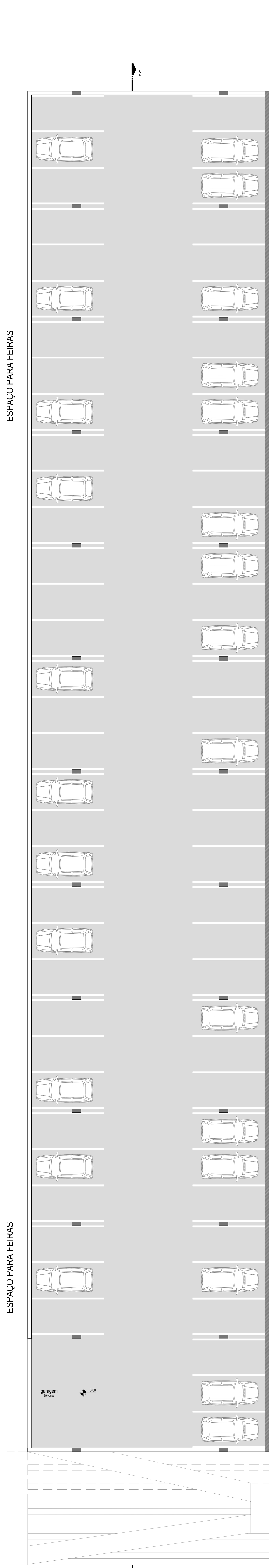
Área: 55,90m²



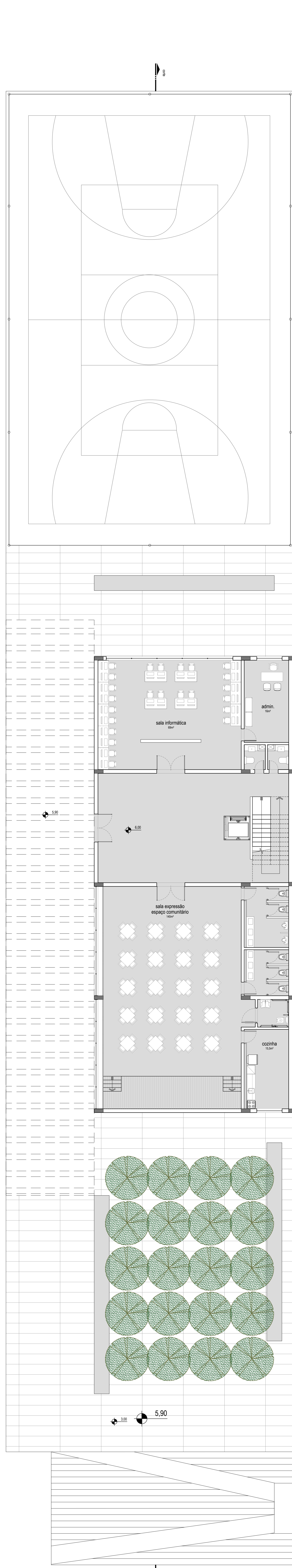
Área: 64,25m²



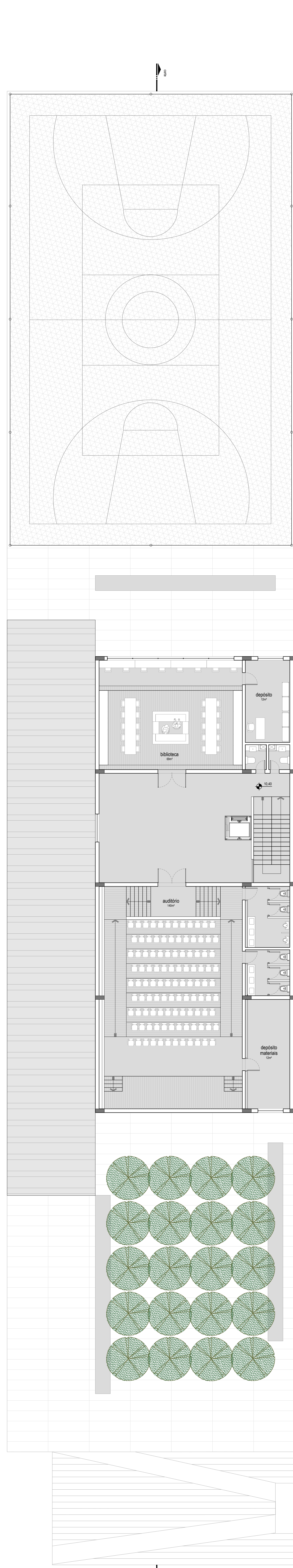
CORTE CC ESC. 1:50



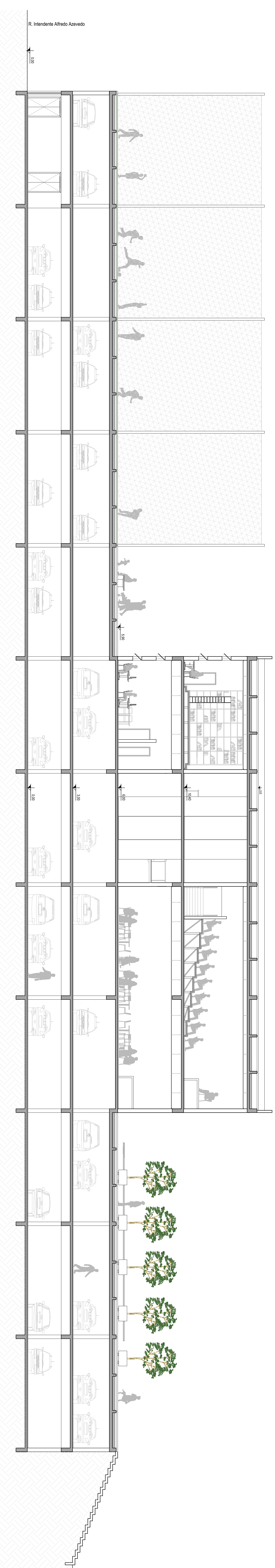
baixa garagem 2 - nível 3,00



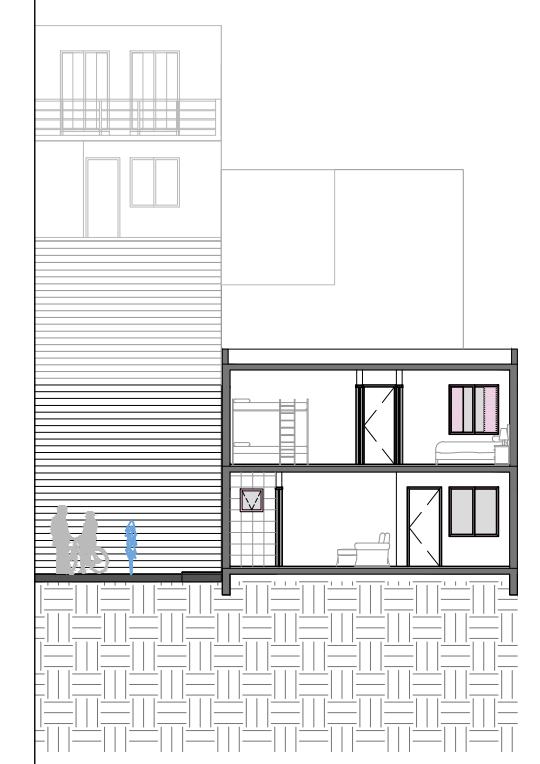
Planta baixa térreo multimeios - nível 6,00

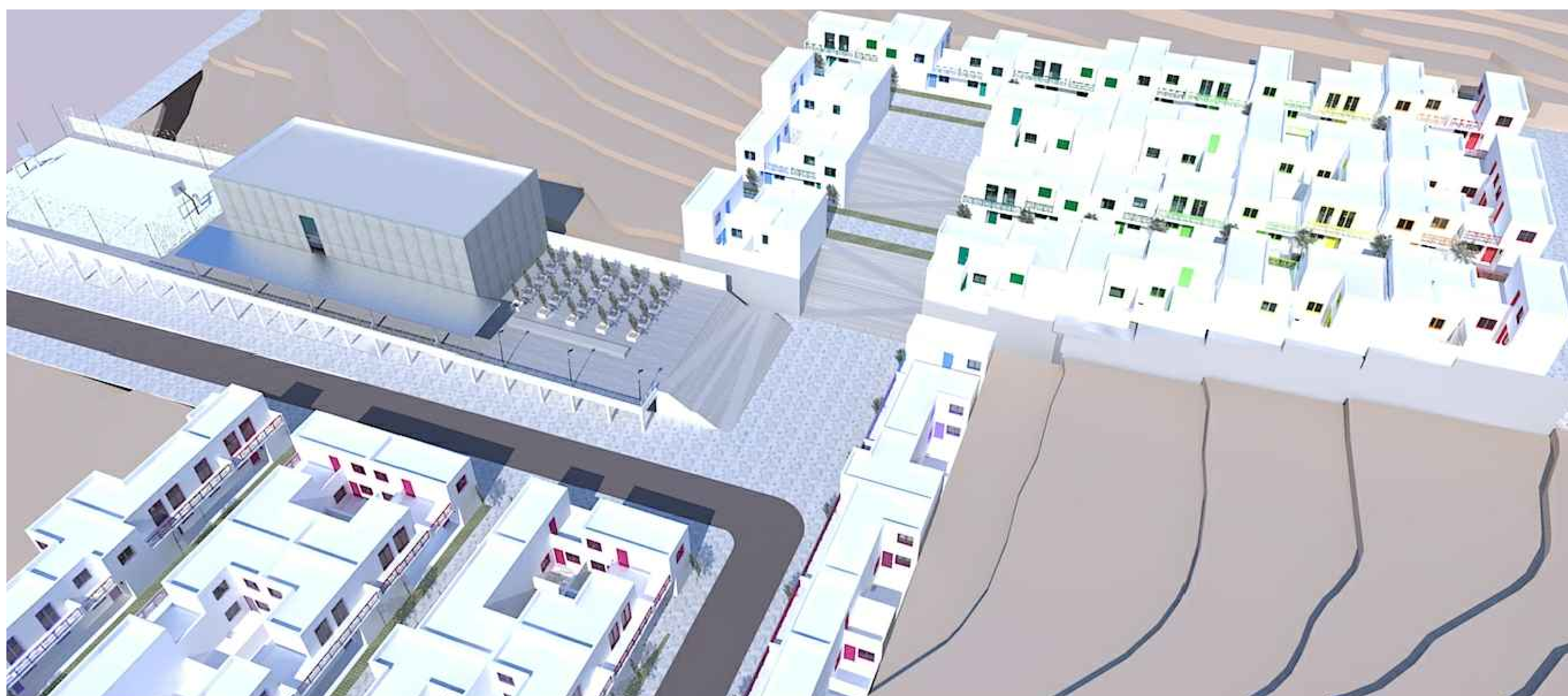


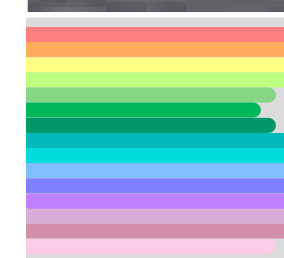
Planta baixa 2º pav. multimeios - nível 10,40



Corte Edifício Multimeios






 HABITAÇÃO DE INTERESSE SOCIAL
 BAIRRO CEL. APARÍCIO BORGES
 TRABALHO DE CONCLUSÃO DE CURSO | 2013/2

ACAD. LETÍCIA FAZENDA VIEBRANTZ
 PROF. ORIENTADOR CLÁUDIO CALOVI 6/7

