

SISTEMAS ADESIVOS E RESTAURAÇÃO COM RESINA COMPOSTA NA DISCIPLINA DE MATERIAIS DENTÁRIOS

Carlos Eduardo Turatto Freitas, Fabrício Mezzomo Collares

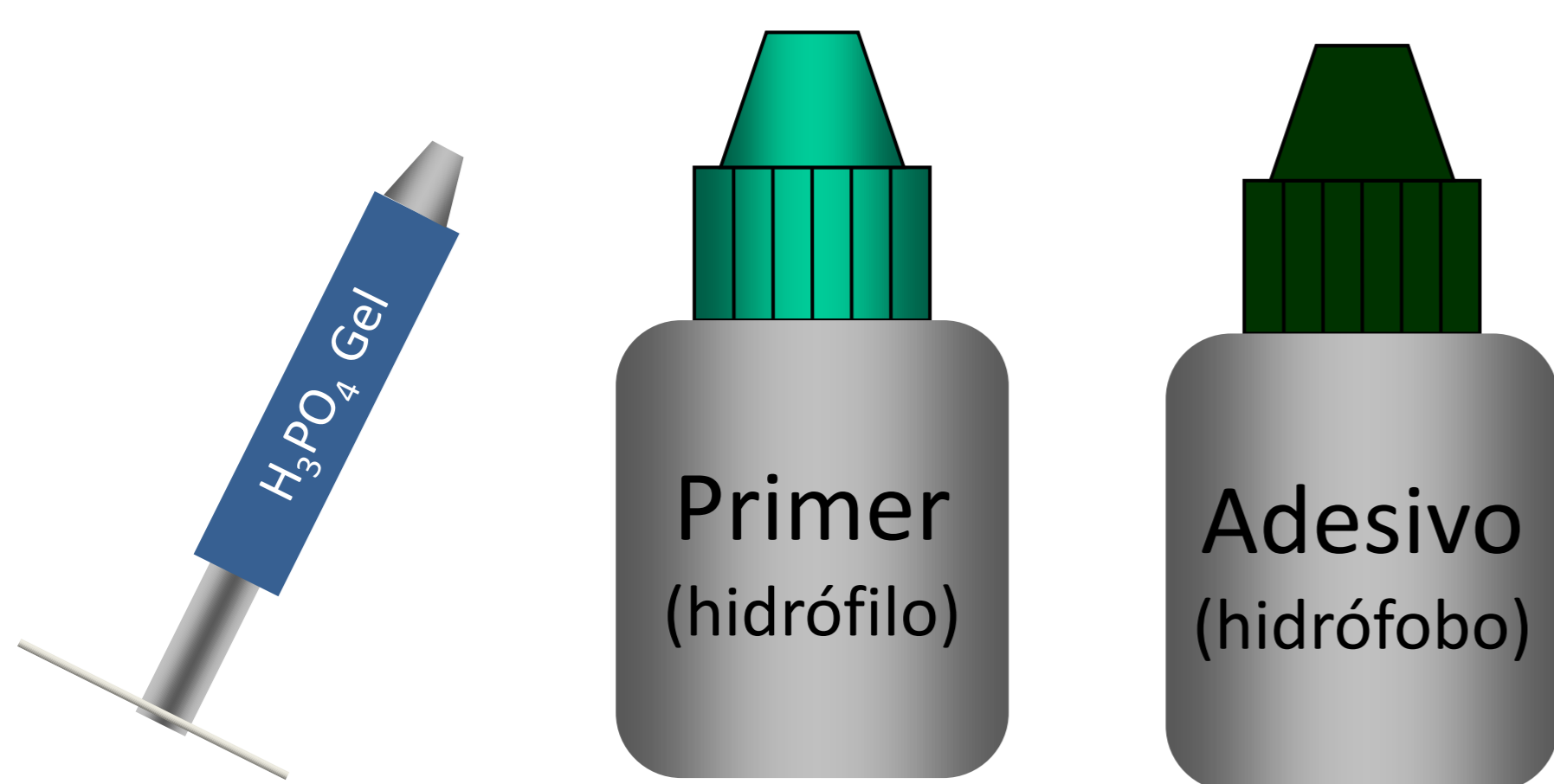


INTRODUÇÃO:

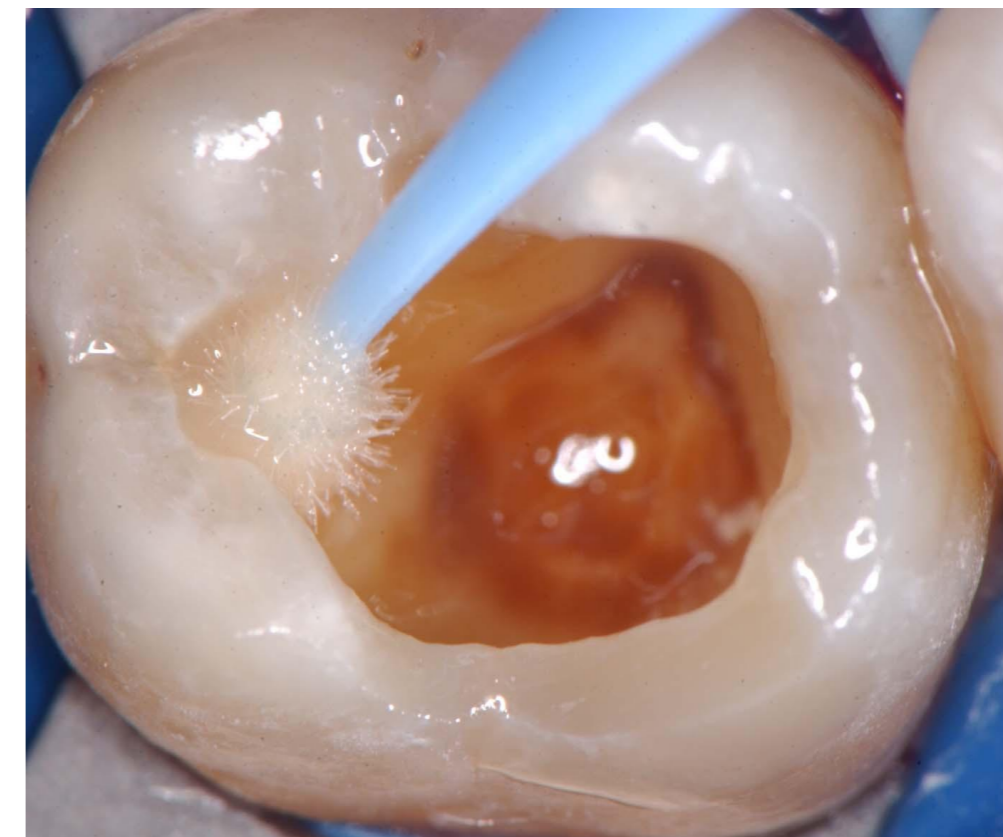
A utilização de resina composta demanda vários cuidados, desde sua escolha, além do condicionamento da superfície que a abrigará e a sua posterior inserção na cavidade de forma correta. Esse material ganhou muito espaço na odontologia por conseguir reproduzir a estética que se assemelha muito ao dente hígido, pois tem várias tonalidades de cor que podem ser escolhidas, dependendo da situação em que estamos trabalhando.

METODOLOGIA:

Primeiramente é feito o condicionamento da superfície dentária do molar de estoque previamente preparado, seguindo o protocolo com condicionamento ácido (H_3PO_4), primer e adesivo (sistema adesivo convencional de três passos), e posterior fotopolimerização, a partir desse momento os alunos inserem os incrementos de resina composta na cavidade com a técnica incremental oblíqua para ter polimerização de todo o material e não gerar tensão de contração de polimerização, cada incremento colocado é fotopolimerizado por cerca de 40 segundos. A atividade é concluída depois que o aluno inseriu todos os incrementos de resina composta, fez a anatomia do dente (sulcos, cúspides, etc...) e a adequação das margens do preparo removendo excessos ou colocando mais material.



Sistema adesivo convencional de 3 passos



Cavidade recebendo aplicação de sistema adesivo

CONCLUSÃO:

Assim o aluno tem o primeiro contato com um material que será amplamente utilizado no seu futuro profissional, sabendo como realizar a manipulação e inserção corretas e suas propriedades físico-mecânicas, o que resulta numa restauração esteticamente muito boa e com grande longevidade clínica. Como monitor é muito gratificante poder auxiliar e repassar o conhecimento adquirido nos semestres anteriores para os alunos, facilitando o aprendizado deles e reforçando o nosso.



Dente restaurado com resina composta